

Bentley[®]
Advancing Infrastructure



Resumen del proyecto

Empresa

Mott MacDonald

Solución

Desarrollo del proyecto

Lugar

Global

Objetivos del proyecto

- Fomentar la adopción de una biblioteca global de componentes.
- Implementar un sistema de gestión de biblioteca de componentes confiable y fácil de usar.

Productos utilizados

ProjectWise[®], Components Center

Datos rápidos

- Mott MacDonald busca fomentar la adopción de una biblioteca global de componentes, que servirá a 16.000 usuarios.
- Uno de los mayores desafíos fue lograr que cada participante del proyecto tuviera acceso al contenido estandarizado y reutilizable necesario.
- Mott MacDonald decidió adoptar una biblioteca centralizada mediante Components Center.

Retorno de la inversión (ROI)

- Si los 1.300 usuarios de Revit pudieran ahorrar 15 minutos cada día, con un salario promedio de GBP 50 por hora, Mott MacDonald ahorraría cientos de miles de dólares al mes.
- Mott MacDonald espera tener un flujo constante de contenido incremental adicional en Components Center.
- La organización seguirá implementando Components Center, lo cual permitirá a los usuarios contar con un punto de acceso único a recursos e información fundamentales para entregar proyectos exitosos de manera más rápida y eficiente.

Mott MacDonald mejora el acceso organizacional al contenido y permite ahorrar cientos de miles de dólares

Components Center ofrece una única fuente de información confiable

Fomentar la adopción de una biblioteca global de componentes

Como empresa global de consultoría sobre ingeniería, gestión y desarrollo, Mott MacDonald trabaja con sus clientes en más de 150 países para encontrar soluciones sostenibles a los proyectos más complejos del mundo en la industria de la infraestructura. Recientemente, la organización decidió fomentar la adopción de una biblioteca global de componentes, que estará disponible para 16.000 usuarios en todo el mundo. Andy Barnes, gerente de Servicio de Contenido Estándar de Mott MacDonald, lideró esta adopción después de ser coordinador de BIM en la división de agua de Mott MacDonald hasta finales del 2018.

Uno de los mayores desafíos de este proyecto fue permitir que cada usuario tuviera acceso a una biblioteca de contenido estandarizado y reutilizable. Muchos proyectos en Mott MacDonald habían estado duplicando el trabajo, puesto que se volvían a crear los mismos componentes, ya fuera porque no podían encontrarlos o porque no sabían que existían. No había una biblioteca centralizada para todos los proyectos y las disciplinas a la que todos los usuarios de Mott MacDonald pudieran acceder con facilidad.

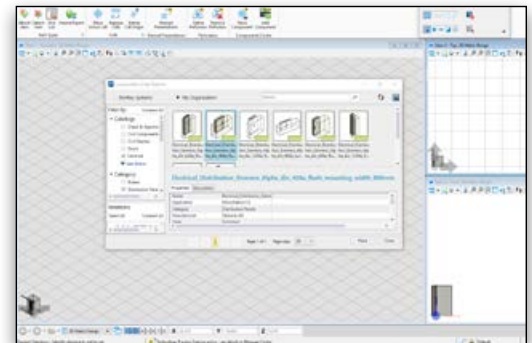
Elegir la mejor plataforma para la biblioteca centralizada

Para eliminar estas deficiencias, Mott MacDonald decidió adoptar una biblioteca centralizada. La organización ya tenía un catálogo de componentes digitales, que comenzó en el 2015, basado en ProjectWise. Cuando Mott MacDonald estaba tratando de decidir qué plataforma utilizar como biblioteca centralizada, la organización evaluó tres plataformas: Unify, BIM Objects y Components Center de Bentley. Components Center es un servicio de gestión de componentes digitales de ProjectWise 365 que ofrece acceso a los catálogos de componentes digitales de fabricantes, empresas y proyectos específicos.

Después de trabajar con un grupo de 40 usuarios durante aproximadamente dos meses, los resultados de las tres plataformas fueron más o menos los mismos. Sin embargo, la combinación de la gestión sencilla, el acceso rápido e intuitivo al contenido aprobado, así como la amplia integración en las diversas disciplinas de diseño hicieron que Components Center tuviera ventaja.

Integración en aplicaciones abiertas y MicroStation[®] de Bentley

Otro beneficio de Components Center era que tanto el portal del navegador, que se utiliza para ver el contenido y acceder a él, como los complementos de las aplicaciones de diseño eran livianos y admitían un flujo de trabajo flexible. La compatibilidad opcional para su integración en ProjectWise también fue un factor determinante, dada la confianza de Mott MacDonald en ProjectWise para administrar, compartir y distribuir el contenido del proyecto en toda la organización.



Para acceder a Components Center, se pueden usar los complementos de los productos de Bentley, como MicroStation.

Components Center también admitía una perfecta integración en aplicaciones de diseño de Bentley, como MicroStation, OpenRoads[™], OpenPlant[™], OpenBuildings[™] y otras aplicaciones abiertas. La aplicación también es compatible con Revit, Civil3D y AutoCAD. Por lo tanto, Barnes y su equipo eligieron implementar Components Center e institucionalizarlo en toda la organización.

“El hecho de crear una biblioteca centralizada de componentes digitales no garantiza que los usuarios la adoptarán, por lo que la facilidad de uso y la accesibilidad confiable fueron razones clave a la hora de elegir un sistema de gestión de componentes digitales”, señaló Barnes. “Mediremos los niveles de adopción entre los usuarios y aspiraremos, al menos inicialmente, a una adopción del 30 % de forma regular”.

“El hecho de crear una biblioteca centralizada de componentes digitales no garantiza que los usuarios la adoptarán, por lo que la facilidad de uso y la accesibilidad confiable fueron razones clave a la hora de elegir un sistema de gestión de componentes digitales”.

— Andy Barnes, gerente de Servicio de Contenido Estándar de Mott MacDonald

Obtenga más información sobre Bentley en:
www.bentley.com

Póngase en contacto con Bentley

1-800-BENTLEY (1-800-236-8539)

Fuera de los Estados Unidos

+1 610-458-5000

Listado de oficinas en el mundo

www.bentley.com/contact

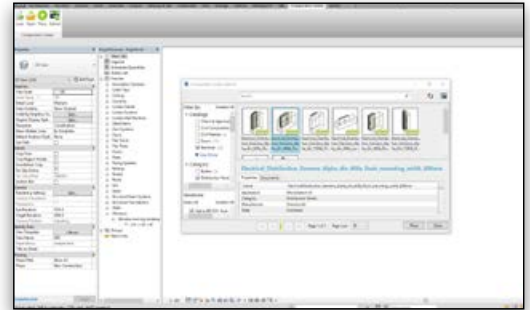
Continuar la recopilación de contenido en toda la organización

Barnes y su equipo institucionalizarán la adopción del servicio Components Center por parte de Mott MacDonald. Barnes estima que, si la organización pudiera ahorrar 15 minutos a los 1.300 usuarios de Revit cada día, con un salario promedio de GBP 50 por hora, Mott MacDonald ahorraría cientos de miles de dólares al mes, ya que se evitaría la pérdida de tiempo. Este importante ahorro de tiempo se originaría debido a que los usuarios encontrarían fácilmente el contenido correcto y no dedicarían tiempo a recrear contenido ya existente.

Cuando Components Center entró en funcionamiento en julio del 2019, la biblioteca de componentes digitales de Mott MacDonald incluía familias y conjuntos de anotaciones 2D, así como componentes 3D. La biblioteca inicial constaba de 1.500 componentes digitales; sin embargo, Mott MacDonald actualmente recopila contenido de otros grupos en toda la organización.

Una vez que se agreguen los componentes digitales de las aplicaciones BIM de Mott MacDonald a la biblioteca, la organización también utilizará Components Center para administrar los bloques de AutoCAD 2D y las celdas de

MicroStation. Con los planes de implementación por etapas, aumentará lentamente la cantidad de usuarios en toda la organización, y se prevé que todos los usuarios hayan adoptado Components Center en todo el mundo a fines del 2020. En el futuro, Mott MacDonald espera integrar el servicio en sus otros sistemas y plataformas empresariales para que los usuarios cuenten con un punto de acceso único a los recursos y la información esenciales que necesitan para continuar entregando proyectos exitosos de manera más rápida y eficiente.



Los usuarios de productos de Autodesk, como Revit y Civil3D, también pueden acceder a las bibliotecas de componentes.