

# Bentley Anwender Registrierung

## Technik FAQ

### **Ich bin ein Administrator und habe mein Passwort für die Anwenderverwaltung vergessen. Wie gehe ich vor?**

Wenn Sie Ihr Passwort vergessen haben, melden Sie sich mit Ihrer E-Mail-Adresse an und wählen „Passwort vergessen“. Wenn Sie noch kein Passwort für das Konto erstellt haben, erhalten Sie entsprechende Anweisungen. Eine Bestätigungs-E-Mail wird an die angegebene E-Mail-Adresse gesendet. Wenn Sie ein neues Passwort erstellen, müssen Sie Ihre E-Mail-Adresse bestätigen, um fortzufahren.

### **Gibt es eine Mustervorlage für die Massenregistrierung von Anwendern in der Anwenderverwaltung?**

Ja. Unsere [Mustervorlage finden Sie hier](#). HINWEIS: Das Tool erlaubt maximal 1.000 Anwender in einer .CSV Datei. Wenn die Anzahl Ihrer Anwender diesen Grenzwert übersteigt, erstellen und importieren Sie bitte zusätzliche .CSV Dateien.

### **Liegen bestimmte Voraussetzungen für die Installation des CONNECTION Client vor?**

Ja, .NET Framework 4.6.1.

### **Was geschieht, wenn Anwender CONNECTION Client bereits installiert haben?**

Für Anwender, die CONNECTION Client bereits auf ihrem Computer installiert haben, ergeben sich keine Auswirkungen, außer die Version ist veraltet. Falls die Version des CONNECTION Client veraltet ist, wird sie automatisch aktualisiert. Für Anwender, die CONNECTION Client bereits auf ihrem Computer installiert haben, überprüfen Sie bitte, dass sie sich mit ihrer E-Mail-Adresse und ihrem Passwort beim CONNECTION Client angemeldet haben, um den Prozess abzuschließen.

### **Benötige ich eine Internetverbindung, um CONNECTION Client zu installieren?**

Falls .NET Framework 4.6.1 auf Ihrem Computer installiert ist, ist keine Internetverbindung erforderlich. Falls es nicht installiert ist, wird die Software versuchen, das Programm herunterzuladen und zu installieren, wofür eine Internetverbindung erforderlich ist.

# Bentley Anwender Registrierung

## Technik FAQ

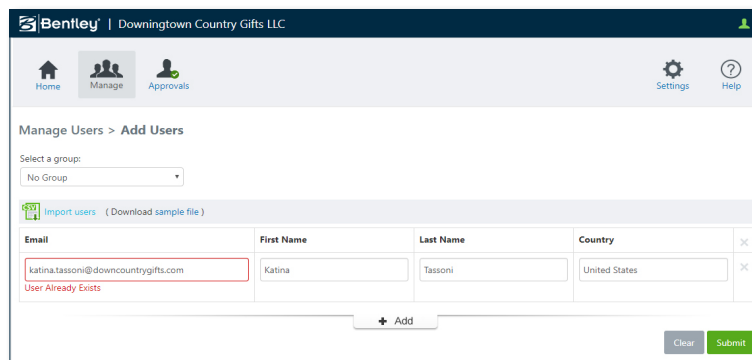
### Welche Betriebssysteme werden von CONNECTION Client unterstützt?

CONNECTION Client kann nur auf Geräten mit folgenden Betriebssystemen installiert werden: Windows 7 SP1, Windows 8, Windows Server 2008, Windows Server 2012 und Windows 10.

### Wie gehe ich vor, wenn ein Anwender in der Anwenderverwaltung dupliziert wurde?

Bei einer Massenregistrierung empfehlen wir, dass die Administratoren vor dem Hochladen der CSV Datei die bestehenden Anwender in der Anwenderverwaltung überprüfen, um jegliche Duplikate zu vermeiden.

Falls ein Duplikat vorliegt - entweder bei einer Massenregistrierung oder einzelnen Anwendereinträgen - markiert die Anwenderverwaltung diese Anwender wie im nachfolgenden Screenshot dargestellt. Um den Eintrag zu löschen, klicken Sie auf das „x“ auf der rechten Seite dieser Zeile.



### Was ist die automatische Genehmigung (Auto Approval)?

Bentley empfiehlt den Administratoren, die Funktion Auto Approval vor Beginn des Registrierungs- und Installationsprozesses zu aktivieren. Um die Funktion zu aktivieren, muss die Domain der Organisation hinzugefügt werden. Weitere Details finden Sie auf der [Seite Auto Approval](#).

### In der Kopfzeile meiner Anwenderverwaltung wird eine erforderliche Aktion angezeigt. Was bedeutet das?

Bentley empfiehlt den Administratoren, ihre Domain zu erstellen und die Funktion Auto Approval vor Beginn des Registrierungs- und Installationsprozesses zu aktivieren. Wenn Sie diese Meldung erhalten oder als Anwender eine ähnliche Anzeige in der Kopfzeile sehen, lesen Sie bitte die Informationen auf der [Seite Auto Approval](#). Bitte beachten Sie, dass nur ein Administrator Domains hinzufügen kann (Ko-Administratoren können keine Domains beanspruchen).

# Bentley Anwender Registrierung

## Technik FAQ

### Wo finde ich die CONNECTION Client Protokollordner?

Wenn ein Problem mit CONNECTION Client auftritt, erhalten Sie die Anweisung, alle Protokollordner zu komprimieren und sie an den Bentley Support zu senden. Diese Ordner befinden sich an folgender Stelle: **C:\Users (Anwender)\User Name (Anwendername)\AppData (AppDaten)\Local (Lokal)\Bentley\Logs (Protokolle)** - oder Sie verwenden die Abkürzung in der Browser-Adresszeile **%localappdata% (%lokaleappdaten%)\Bentley\Logs (Protokolle)**.

### Auf welche Bentley (DNS) Domains muss CONNECTION Client und das Bentley Portal für Cloud-Dienstleistungen zugreifen können?

#### EMPFEHLUNG:

whitelist \*.Bentley.com

#### **Oder**

buddi.bentley.com

ims.bentley.com

waz-search.bentley.com

connect-agreement.bentley.com

connect-wsg20.bentley.com

connect-recommendation.bentley.com

connect-updatev1.bentley.com

services.bentley.com

<https://twitter.com/bentleygermany>

bentleysystems.122.2o7.net

### Muss ein spezifischer Port geöffnet werden?

Ja, der Zugriff auf die Domains muss über den Port 443 erfolgen.

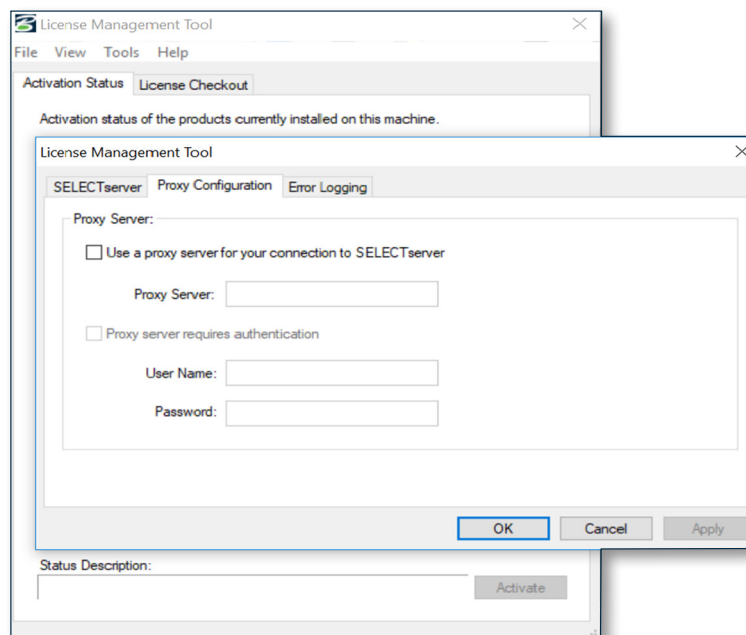
# Bentley Anwender Registrierung

## Technik FAQ

### Wo gebe ich den Server-Namen, Anwendernamen und das Passwort in CONNECTION Client ein, wenn ich einen Proxy Server habe?

Bentley empfiehlt den Administratoren, ihre Domain zu erstellen und die Auto Approval Funktion vor Eingabe der Proxy-Information in das Lizenzverwaltungswerkzeug zu aktivieren. Um das Lizenzverwaltungswerkzeug zu lokalisieren, gehen Sie zu **C:\Program Files (Programmdateien)\Common Files (Allgemeine Dateien)\Bentley Shared\CONNECTION CLIENT** und klicken Sie doppelt auf **LicenseTool.exe**. Gehen Sie im Lizenzverwaltungswerkzeug zu **Tools (Tools) > Options (Optionen) > Proxy Configuration Tab (Registerkarte Proxy-Konfiguration) > Enter the information (Information eingeben) > Click Apply (Klicken auf Anwenden) > OK**.

**HINWEIS:** Diese Option funktioniert nur, wenn Sie den Online-SELECTserver (gehostet) verwenden. Wenn Sie einen lokalen SELECTserver verwenden, müssen Sie eine Ausnahme auf dem Proxy-Server für Datenverkehr einrichten, der vom CONNECTION Client zu den oben aufgelisteten Bentley (DNS) Domains verläuft.



# Bentley Anwender Registrierung

## Technik FAQ

### **Wie viel Zeit benötige ich als Administrator für diese Aufgabe?**

Die benötigte Zeit zur Erfüllung der administrativen Aufgaben hängt von der Anzahl der Anwender in der Organisation und deren Fähigkeit ab, Anwender von Bentley Applikationen zu identifizieren. Auch Ihre bevorzugte Installationsmethode ist ein ausschlaggebender Faktor (Einzelinstallation oder Masseninstallation ohne Anwenderangaben).

### **Müssen sich meine Anwender nach ihrer erfolgreichen Registrierung jedes Mal beim CONNECTION Client einloggen, um auf eine Bentley Applikation zuzugreifen?**

Nach ihrer Registrierung verfügen die Anwender über die automatische Login-Option, sodass sie sich nicht zu Beginn jeder Sitzung erneut anmelden müssen.

### **Welche Informationen werden von unseren Anwendern erfasst?**

Wenn die Anwender in die Anwenderverwaltung aufgenommen werden, erhält Bentley ihren Familien- und Vornamen, ihre E-Mail-Adresse und das Land. Bentley verpflichtet sich zum Schutz Ihrer Daten. Erfahren Sie mehr über unsere [Datenschutzrichtlinien](#) und [Compliance-Standards](#).