

Enregistrement d'utilisateurs Bentley

Q&A technique

Je suis administrateur et j'ai oublié mon mot de passe pour la gestion des utilisateurs. Que dois-je faire ?

Si vous ne vous souvenez plus de votre mot de passe, utilisez votre adresse électronique comme identifiant et sélectionnez « Forgot Password » (Mot de passe oublié). Si vous n'avez jamais créé de mot de passe pour ce compte, vous recevrez des instructions pour en créer un. Un e-mail de vérification vous sera envoyé à l'adresse électronique saisie. Lors de la création de votre nouveau mot de passe, vous devez confirmer votre adresse électronique pour poursuivre.

Existe-t-il un modèle pour le téléchargement d'une liste d'utilisateurs dans User Management ?

Oui. Vous pouvez consulter notre [modèle en cliquant ici](#). REMARQUE : L'outil permet d'indiquer 1 000 utilisateurs maximum dans un fichier .CSV. Si votre nombre d'utilisateurs dépasse le nombre maximum, vous devez créer et importer d'autres fichiers .CSV.

Existe-t-il des prérequis pour l'installation du CONNECTION Client ?

Oui, .NET Framework 4.6.1.

Que se passera-t-il pour les utilisateurs qui ont déjà installé le CONNECTION Client ?

Il n'y aura aucune conséquence pour les utilisateurs qui ont déjà installé le CONNECTION Client sur leur appareil, sauf si leur version est obsolète. Si leur CONNECTION Client est obsolète, il y aura alors une mise à jour automatique. Pour les utilisateurs qui ont déjà installé le CONNECTION Client sur leur appareil, assurez-vous qu'ils se sont identifiés dans le CONNECTION Client avec leur adresse électronique et leur mot de passe pour finaliser le processus.

Ai-je besoin d'une connexion Internet pour installer le CONNECTION Client ?

Si .NET Framework 4.6.1 est déjà installé sur l'appareil, aucune connexion Internet n'est nécessaire. S'il n'est pas installé, le logiciel tentera de le télécharger et de l'installer, auquel cas une connexion Internet sera requise.

Enregistrement d'utilisateurs Bentley

Q&A technique

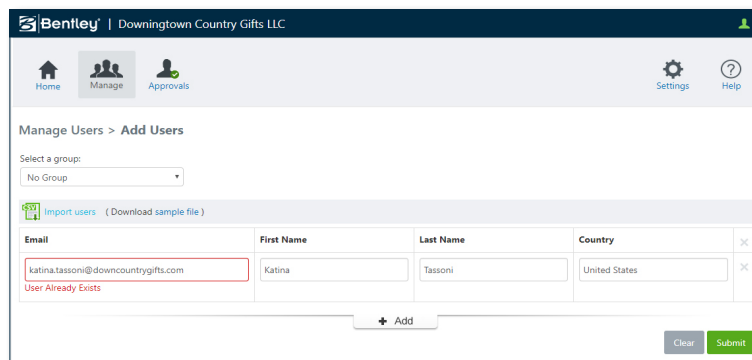
Quels systèmes d'exploitation sont compatibles avec le CONNECTION Client ?

Le CONNECTION Client peut uniquement être installé sur des appareils qui fonctionnent avec Windows 7 SP1, Windows 8, Windows Server 2008, Windows Server 2012 et Windows 10.

Que dois-je faire si un utilisateur figure deux fois dans User Management (Gestion des utilisateurs) ?

En cas de téléchargement de liste, nous conseillons aux administrateurs de vérifier les utilisateurs qui figurent déjà dans User Management avant de télécharger le fichier .CSV afin d'éviter tout doublon.

En cas de doublon, qu'il s'agisse d'un téléchargement de liste ou d'une saisie d'utilisateur individuel, User Management affichera ces utilisateurs en surbrillance, comme indiqué dans la fenêtre ci-dessous. Pour supprimer cette entrée, cliquez sur le « x » à droite de cette ligne.



The screenshot shows the Bentley User Management interface for 'Downtown Country Gifts LLC'. The page title is 'Manage Users > Add Users'. There is a dropdown menu for 'Select a group' with 'No Group' selected. Below this, there is an 'Import users' button and a link to 'Download sample file'. A table with columns 'Email', 'First Name', 'Last Name', and 'Country' is displayed. The first row contains the email 'katina.tassoni@downcountrygifts.com', first name 'Katina', last name 'Tassoni', and country 'United States'. This row is highlighted with a red border, and a red error message 'User Already Exists' is shown below the email field. At the bottom of the table, there is an '+ Add' button, and at the bottom right, there are 'Clear' and 'Submit' buttons.

Qu'est-ce que la validation automatique ?

Bentley conseille aux administrateurs d'activer la fonctionnalité de validation automatique (Auto Approval) avant de commencer le processus d'enregistrement et d'installation. Pour pouvoir activer cette fonctionnalité, il est nécessaire d'ajouter un domaine pour l'entreprise. Veuillez consulter la [page sur les validations automatiques](#) pour en savoir plus.

Une action est requise dans l'en-tête de mon User Management. Qu'est-ce que cela signifie ?

Bentley conseille aux administrateurs de créer leur domaine et d'activer la fonctionnalité de validation automatique (Auto Approval) avant de commencer le processus d'enregistrement et d'installation. Si vous voyez ce message ou si une action similaire est requise dans l'en-tête d'un utilisateur, veuillez consulter la [page sur les validations automatiques](#). Veuillez noter que seuls les administrateurs peuvent ajouter des domaines (les co-administrateurs ne sont pas autorisés à définir un domaine).

Enregistrement d'utilisateurs Bentley

Q&A technique

Où puis-je trouver le dossier CONNECTION Client logs ?

En général, si vous rencontrez des problèmes avec le CONNECTION Client, il vous est demandé de compresser l'ensemble du dossier « Logs » et de l'envoyer au centre d'assistance. Il se trouve à l'emplacement suivant : **C:\Users\User Name\AppData\Local\Bentley\Logs** ; vous pouvez également utiliser ce raccourci dans la barre d'adresse de votre navigateur : **%localappdata%\Bentley\Logs**.

À quels domaines Bentley (DNS) le CONNECTION Client et le portail destiné aux services de cloud de Bentley doivent-ils avoir accès ?

CONSEIL :

liste sur *.Bentley.com

Ou :

learn.bentley.com

ims.bentley.com

waz-search.bentley.com

connect-agreement.bentley.com

connect-wsg20.bentley.com

connect-recommendation.bentley.com

connect-updatev1.bentley.com

services.bentley.com

bentleysystems.122.2o7.net

Y a-t-il un port spécifique qui doit être ouvert ?

Oui, il faut accéder au domaine via le Port 443.

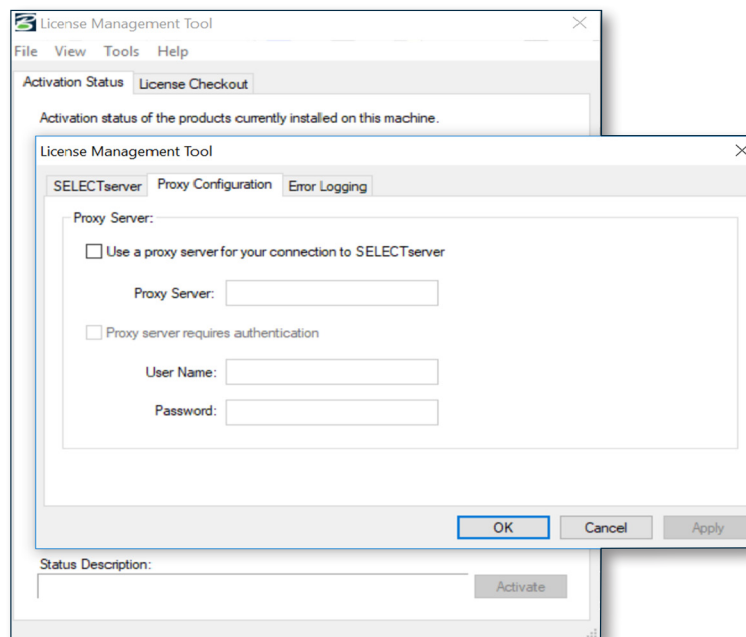
Enregistrement d'utilisateurs Bentley

Q&A technique

Si je dispose d'un serveur proxy, où dois-je saisir le nom du serveur, le nom de l'utilisateur et le mot de passe dans le CONNECTION Client ?

Bentley conseille aux administrateurs de créer leur domaine et d'activer la fonctionnalité de validation automatique avant de saisir les données de proxy dans le License Management Tool (outil de gestion des licences). Pour localiser l'outil de gestion des licences, rendez-vous dans **C:\Program Files\Common Files (fichiers communs)\Bentley Shared (fichiers partagés Bentley) \ CONNECTION Client** et double-cliquez sur **LicenseTool.exe**. Dans le License Management Tool, cliquez sur **Tools (Outils) > Options (Options) > onglet Proxy Configuration (configuration du proxy) > Saisissez les informations > Cliquez sur Apply (Appliquer) > OK**.

REMARQUE : Cette option fonctionne uniquement si vous utilisez SELECTserver en ligne (hébergé). Si vous utilisez SELECTserver en interne (déployé), vous devrez créer une exception sur le serveur proxy pour les flux provenant du CONNECTION Client, en direction des domaines (DNS) Bentley mentionnés ci-dessus.



Enregistrement d'utilisateurs Bentley

Q&A technique

Combien de temps cela me prendra-t-il en tant qu'administrateur ?

Le temps nécessaire à la réalisation de ces tâches administratives dépendra du nombre d'utilisateurs de votre entreprise et de la capacité de votre entreprise à identifier les utilisateurs d'applications Bentley. Cela dépendra également de la méthode d'installation choisie (saisie individuelle ou téléchargement groupé).

Une fois que mes utilisateurs sont enregistrés, devront-ils s'identifier dans le CONNECTION Center à chaque fois qu'ils accèdent à une application ?

Au moment de l'enregistrement, l'option de connexion automatique sera activée par défaut pour les utilisateurs, ce qui leur évitera d'avoir à s'identifier au début de chaque session.

Quelles sont les informations recueillies auprès de nos utilisateurs ?

Lorsque des utilisateurs sont ajoutés dans User Management, Bentley reçoit leur prénom, leur nom, leur adresse électronique et leur pays. Bentley est tenu de respecter la confidentialité de vos données. Cliquez ici pour en savoir plus sur nos politiques en matière de [confidentialité des données](#) et nos [normes de conformité](#).