

# What's New?

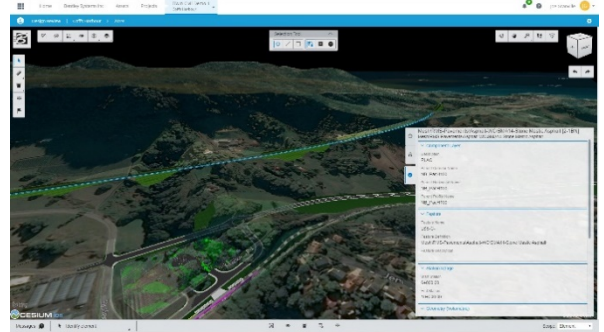
## iTwin 서비스

iTwin 서비스는 엔지니어링 회사가 인프라 프로젝트와 자산의 디지털 트윈을 생성, 시각화 및 분석할 수 있도록 한다. 이러한 클라우드 기반 서비스는 BIM 설계 도구와 다중 데이터 소스의 디지털 엔지니어링 콘텐츠를 통합하고, 디지털 트윈을 몰입적으로 시각화할 수 있도록 하며, 프로젝트 및 자산 타임라인을 따라 엔지니어링 변경 사항을 포착한다. 엔지니어링 팀은 iTwin 서비스를 사용하여 설계 검토를 수행하고, 설계 데이터를 검증하며, 설계 통찰력을 생성한다.

### iTwin Design Review

iTwin Design Review를 통해 설계 검토 세션을 단축한다. 이는 실무자가 하이브리드 2D/3D 환경에서 "ad hoc" 설계 검토를 시작할 수 있도록 하고 디지털 트윈을 대상으로 작업하는 프로젝트 팀도 설계 검토와 다분야 설계 조정을 수행할 수 있도록 한다. iTwin은 다음과 같은 워크플로우 제공한다:

- 3D 모델의 요소를 표시하고 코멘트로 직접 설명하며 3D 환경을 떠나지 않고 2D 보기와 3D 보기 간에 전환
- 프로젝트 일정에 따라 디지털 트윈을 시각화하고 엔지니어링 변경 사항을 캡처하여 변경한 사용자와 변경한 시간에 대한 책임 있는 기록 제공

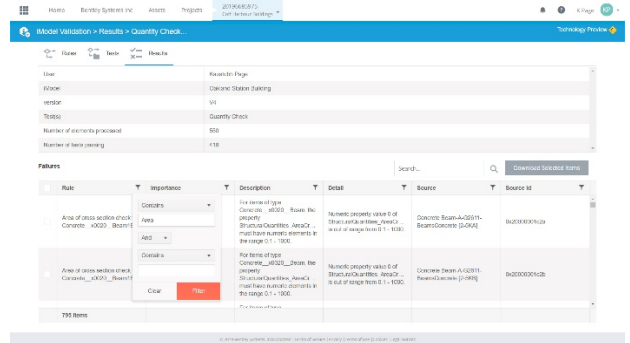


**iTwin Design Review:** iTwin Design Review facilitates faster design review sessions and better design coordination.

### iTwin Design Validation

iTwin Design Validation은 위험을 줄이고 실행 가능한 통찰력을 생성하는 데 중요한 BIM 데이터의 완전성과 품질을 검사한다. iTwin Design Validation은 프로젝트 팀이 계약상 필요할 수 있는 데이터의 올바른 분류와 가용성과 같은 표준을 정의하고 적용할 수 있도록 하고 e에 대해 체계적으로 검사를 실행할 수 있도록 한다.

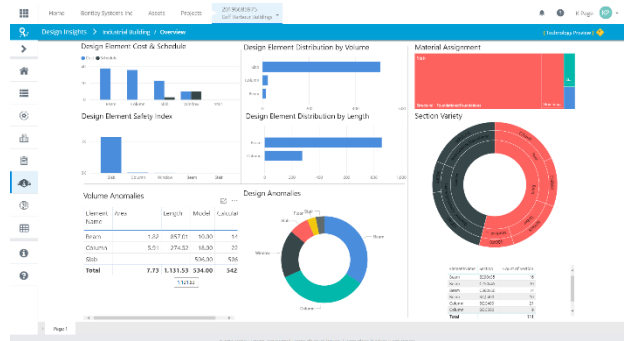
iTwin Design Validation은 또한 다양한 분야와 장비와 파이프로 같은 다른 설계 범주 간의 간섭 검출을 수행할 수 있다. 검증 테스트는 클라우드에서 수행되며 모든 이전 버전의 디지털 트윈에서도 실행될 수 있다. 설계 데이터의 완전성과 품질을 검증하면 디지털 트윈이 의도한 목적을 위해 준비되어 있고 더 나은 의사결정을 위한 통찰력을 얻을 수 있다.



**iTwin Design Validation:** iTwin Design Validation checks the completeness and quality of BIM data.

### iTwin Design Insights

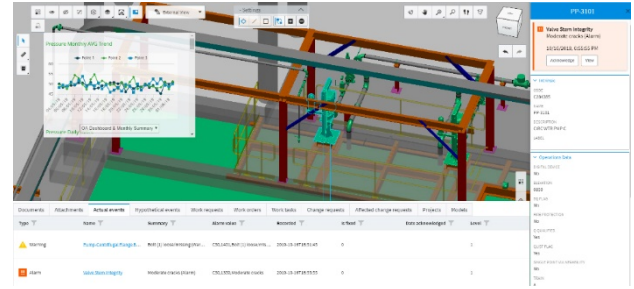
iTwin Design Insights는 프로젝트 팀에게 분석 가시성을 제공하여 프로젝트 초기에 비용, 일정, 수량 산출, 안전성 및 기타 핵심 성과 지표 (KPI)에 대한 설계 결정의 의미를 이해한다. iTwin Design Insights는 사용자에게 특정 기간 동안 대부분의 변경 사항이 있는 핫스팟을 식별할 수 있는 능력을 제공하며, 이는 잠재적인 규율 충돌과 프로젝트 위험의 초기 지표다. iTwin Design Insights는 디지털 트윈을 위한 비즈니스 인텔리전스 대시보드를 쉽게 만들 수 있는 방법을 제공한다. 마이크로소프트 Power BI와 통합되어 개인화된 라이브 대시보드를 쉽게 만들 수 있는 방법을 제공한다.



**iTwin Design Insights:** iTwin Design Insights visualizes key performance indicators such as cost, schedule and quantity take off.

## iTwin Immersive Asset Service

iTwin Immersive Asset Service는 자산 운영자가 대형 4D 디지털 트윈 모델 환경에서 자산 성능 데이터 및 운영 분석을 조정할 수 있도록 함으로써 몰입적이고 직관적인 사용자 경험을 통해 더 많은 사용자가 엔지니어링 정보를 이용할 수 있게 해준다. iTwin Immersive Asset Service는 시간 경과에 따른 자산 상태의 변화와 활동의 "핫스팟"을 보여준다. 이러한 보다 완전하고 신속한 이해는 보다 적시에 결정을 내리고, 다운타임을 최소화하며, 안전성을 높이고, 자산 성능을 향상시킨다. iTwin Immersive Asset Service는 Bentley의 iModel.js를 기반으로 엔지니어링, 현실, GIS, 사물인터넷(IoT) 데이터를 쉽게 결합하여 3D와 4D에서 몰입적인 경험을 만들어낸다.

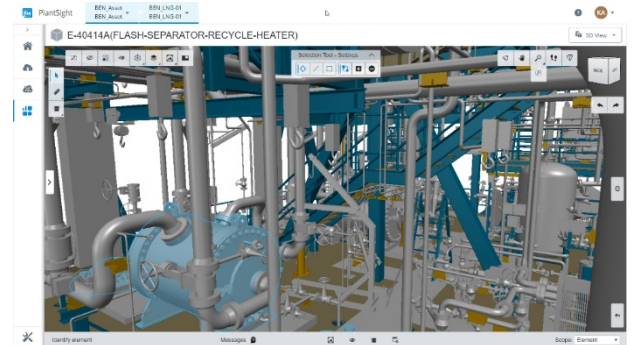


[iTwin Immersive Asset Service](#): View up-to-date operational data from within the digital twin by simply clicking on an asset.

## PlantSight

PlantSight는 벤틀리가 브라운필드의 공장을 운영하기 위해 지멘스와 협력하여 개발한 디지털 트윈 클라우드 서비스다.

PlantSight는 운영 사용자가 플랜트 프로세스와 기계 성능을 디지털 트윈의 일부로 볼 수 있도록 한다. 사용자는 대시보드를 보고 작동 상태나 검사 날짜와 같은 운영 정보를 기반으로 필터링 된 정보 보기를 생성할 수 있다. PlantSight는 유지 관리, 운영 및 엔지니어링을 통해 P & ID 및 3D 모델을 포함한 일반적인 형식으로 신뢰할 수 있고 정확한 데이터 및 정보에 시각적으로 상황에 쉽게 액세스 할 수 있는 단일 정보보기를 제공한다.



[PlantSight](#): PlantSight provides a visual representation of the plant for investigating asset performance and making informed decisions.