



OpenPlant PID

Otevřená a inteligentní P&ID schémata

OpenPlant PID je snadno použitelná, daty řízená aplikace pro rychlé vytváření P&ID schémat. Můžete zachycovat a opakovaně využívat informace v otevřeném formátu. OpenPlant PID snižuje čas potřebný k vytváření těchto stěžejních dokumentů a umožňuje sdílení všech informací o procesech po celý životní cyklus aktiva.

Rychlá vytváření inteligentních P&ID schémat

Mnoho řešení pro tvorbu inteligentních P&ID schémat se obtížně nastavuje a používá. OpenPlant PID je jiný. Je to silný, datově orientovaný nástroj poskytující funkce pro rychlou a efektivní tvorbu inteligentních P&ID schémat. OpenPlant PID vám umožňuje generovat P&ID schémata za použití komponent ověřených podle platných specifikací potrubního systému. OpenPlant PID nabízí též funkce výpočetního kreslení pro zrychlení tvorby výkresů. Úkolově založená navigace a další pokročilé funkce uživatelského rozhraní činí systém snadno naučitelným a použitelným.

Vytváření samostatných či integrovaných P&ID schémat

OpenPlant PID lze používat jako samostatnou aplikaci pro menší projekty nebo připojit k projektové databázi s cílem zajistit přenositelnost a integraci s ostatními aplikacemi Bentley Plant pro navrhování technologických celků.

Konzistentní a přesné komponenty

Validace komponent lze provádět přímo v aplikaci OpenPlant PID, takže vždy víte, že výkresy jsou konzistentní a přesné. Uživatel si může vybrat jeden z dostupných způsobů persistence pro určení toho, kdy jsou pravidla spouštěna – okamžitě, na základě času, nebo na žádost uživatele.

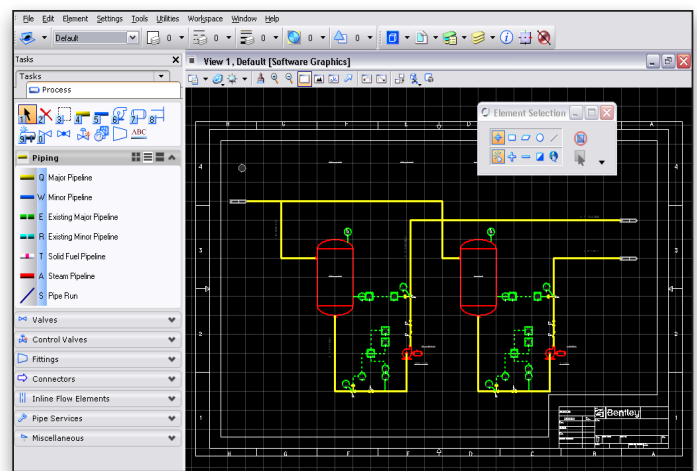
Pokud je objeven díl s neaktuálními údaji, je označen tak, aby jej uživatel mohl zpracovat a opravit. Označování prvků je uživatelsky definovatelné, může se na výkrese objevovat v několika formách. Zvláštní firemní pravidla a standardy mohou být rovněž implementovány a odděleny od standardního otevřeného datového modelu, což organizacím dává konkurenční výhodu.

Důkladná kontrola verzí a revizí a jasná historie projektů

P&ID schémata se soustavně revidují a proto je důležité sledovat změny až po úroveň atributů jednotlivých prvků na výkrese, aby byla zajištěna shoda s předpisy. OpenPlant PID vám umožňuje ukládat si revize nebo verze výkresů pomocí funkce Design History. Všechny revize jsou ukládány, i po jejich odsouhlasení a schválení. Můžete se tak vrátit k jakékoli fázi historie návrhu.

Standardní symboly a sestavy

Pro urychlení vývoje procesů P&ID, OpenPlant PID obsahuje symboly dle ISA a ISO standardů a kompletní sadu potrubních a instrumentačních tras jako jsou hlavní, vedlejší, pneumatické, elektrické a DIN. Pro další urychlení návrhu P&ID schémat jsou v OpenPlant PID zahrnuty funkce pro správu symbolů a



Přehledné uživatelské rozhraní a logická filozofie ovládání činí systém snadno použitelným a intuitivním.

sestav, včetně možnosti definovat uživatelské symboly a značky nebo označení prvků a sestav. Uživatelé KKS standardu si mohou stáhnout zvláštní uživatelský profil pro práci s tímto specifickým způsobem označování.

Lepší přehled o projektu a obsažených datech

Inženýrské firmy a jejich zákazníci musí být schopni zajistit a splnit všechny požadované standardy a normy, proto je pro ně čím dál důležitější integrita dat a přístup k nim. OpenPlant PID zahrnuje velice schopný prohlížeč dat, který Vám umožňuje zobrazovat kompletní zoznam všech komponent ve výkresu včetně jejich vzájemných vztahů. Umožňuje vám rovněž vizualizovat a upravovat data související s danými díly na výkresu. Výpisy armatur, potrubních větví, zařízení a dalších jsou klíčovými informacemi pro odhad nákladů a rozsahu projektu. OpenPlant PID poskytuje pokročilý systém pro tvorbu výpisů, které je možné exportovat např. do formátu Microsoft Excel, a rovněž detailní možnost tvorby výpisů při připojení do projektové databáze.

OpenPlant PID vám umožňuje zlepšit vzájemnou spolupráci, osobní produktivitu a sdílení informací na základě přihlášení jako připojený uživatel a přidružení souborů s připojenými projekty. Připojení uživatelé mají přístup k individuálně přizpůsobeným možnostem učení, komunitám, upozorněním a projektovým informacím. Připojené projekty poskytují možnost sestavování zpráv na úrovni jednotlivých projektů včetně informací, kteří uživatelé na projektu pracují, kolik času na projektu tráví a jaké aplikace Bentley využívají. Získejte přístup k aplikacím CONNECT Edition, které lze využít k zlepšení týmové spolupráce a ke správě dat z terénu.

Systémové požadavky

Operační systém

Windows 10, 8.1, 7 (32- nebo 64bitová verze)

Softwarové předpoklady

Před instalací OpenPlant PID musí být nainstalovaný Desktop Prerequisite Pack v08.11.09.03. Stáhnout si jej můžete na SELECTservices Online.

Podpora systému Citrix:

Systém Citrix s XenApp® 6.0 pro Microsoft Windows Server 2008 R2

Procesor

Intel nebo AMD, 2,0 GHz nebo více

Paměť

Minimálně 512 MB, doporučuje se 2 GB

Pevný disk

8 GB volného prostoru na disku (včetně 6,4 GB prostoru pro úplnou instalaci)

Grafická karta

Grafická karta s podporou DirectX 9.0c. Doporučuje se 256 MB video RAM nebo vyšší. V případě, že je nedostatečně velká video RAM nebo v případě, že grafická karta nepodporuje DirectX, software OpenPlant PID zkouší využít SW emulaci. Pro optimální výkon by měla být barevná hloubka nastavena na 24 bitů nebo více.

Více informací o společnosti Bentley naleznete na adrese: www.bentley.com

Společnost Bentley můžete kontaktovat na tel.

1-800-BENTLEY (1-800-236-8539)

Mimo USA +1 610-458-5000

Seznam globálních pracovišť

www.bentley.com/contact

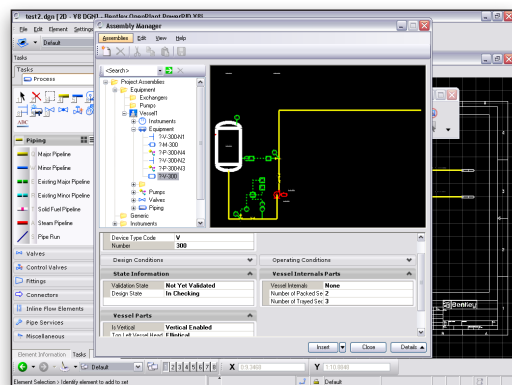
OpenPlant PID v kostce

Rychlé vytváření P&ID schémat

- Aparáty, řídicí a regulační ventily, prvky měření a regulace
- Možnost vytváření P&ID schémat ve formátu DGN i DWG.
- Pokročilé intuitivní uživatelské rozhraní pro rychlé a snadné použití.
- Pokročilé nástroje pro editaci, včetně automatického přerušení/oprav potrubních tras pomocí konfigurovatelných přerušení, aktualizace tagů tras, přerušení/oprav instrumentů a vkládání dialogů atributů
- Nástroj pro výměnu komponent umožňující prohodit komponenty podobného typu, aniž by bylo nutné je mazat a vytvářet je znovu
- Vylepšený správce sestav, včetně řadových (inline) sestav.
- Možnost náhledu sestav a možnost definovat a upravovat data a čísla tagů u komponentů v sestavách ještě před vložením.

Správa dat

- Datově zaměřený prohlížeč vzájemných vztahů jednotlivých dílů a jejich vlastností.
- Dialogy pro prohlížení vlastností jednotlivých dílů nebo jejich skupin.
- Kontrola konzistence

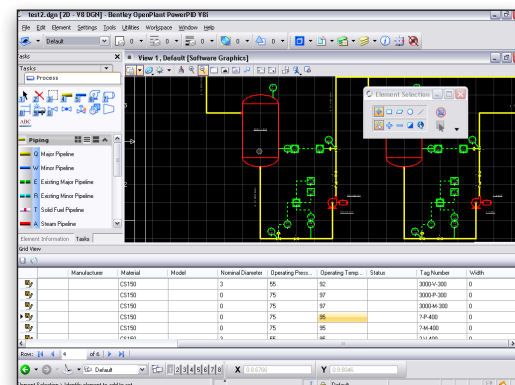


Symbole a sestavy urychlují vytváření P&ID schémat.

- Algoritmus kontroly pravidel pro ověřování součástí na základě vašich požadavků
- Pravidla lze používat k vytváření P&ID schémat podle specifikací

Pokročilé funkce P&ID

- Inteligentní popisy a anotace potrubí a aparátů.
- Přesné označení atributů jednotlivých potrubních tras ve všech místech na výkresu.
- Spojnice mezi stránkami pro automatické vyhledávání a opakované používání dat ve více výkresech.
- Uživatelsky definovatelné formáty tagů mohou zahrnovat jakákoliv databázová pole pro zajištění přesnosti výkresu.
- Uživatelé mohou přidávat tagy při umísťování prvků nebo vytvořit P&ID schémata a označit položky tagy později.



OpenPlant PID uživatěm umožňuje generovat P&ID schémata za použití komponent ověřených podle platných specifikací potrubního systému.