



OpenPlant PID

Offene und intelligente P&IDs

OpenPlant PID ist eine benutzerfreundliche datengesteuerte Applikation für die schnelle Produktion von P&IDs. Sie können Informationen in einem offenen Format erfassen und wiederverwenden. OpenPlant PID reduziert die Zeit, die für die Erstellung dieser wichtigen Dokumente benötigt wird, und ermöglicht den Austausch aller Prozessinformationen über den gesamten Anlagenlebenszyklus.

Schnelle Erstellung von intelligenten P&IDs

Viele intelligente P&ID-Lösungen sind schwer zu konfigurieren und zu verwenden. OpenPlant PID ist anders. Dieses System ist leistungsstark, datengesteuert und ermöglicht eine rasche und effiziente Erstellung intelligenter P&IDs. OpenPlant PID ermöglicht es Ihnen, P&IDs mit Komponenten zu erstellen, die gegenüber geltenden Rohrleitungsspezifikationen überprüft wurden. OpenPlant PID bietet ebenfalls computerbasierte Entwurfsabläufe, um die Erstellung von Zeichnungen zu beschleunigen. Dank aufgabenbezogener Navigation und anderen erweiterten Schnittstellenfunktionen, ist dieses System einfach zu erlernen und intuitiv anwendbar.

Eigenständige oder integrierte P&ID Erstellung

OpenPlant PID kann als eigenständige Applikation für kleinere Projekte verwendet oder mit einer Anlagen-Projektdatenbank verbunden werden, um sowohl Informationsportabilität als auch die Integration mit anderen Anlagenplanungsapplikationen von Bentley zu gewährleisten.

Konsistente und korrekte Komponenten

Die Komponentervalidierung kann in OpenPlant PID vorgenommen werden - damit haben Sie die Sicherheit, dass die Zeichnungen konsistent und korrekt sind. Der Anwender kann aus einem der verfügbaren Persistenzmodi wählen, um zu bestimmen, wann eine Fehlersuche ausgeführt wird - sofort, in bestimmten Zeitintervallen oder auf Benutzeranfrage.

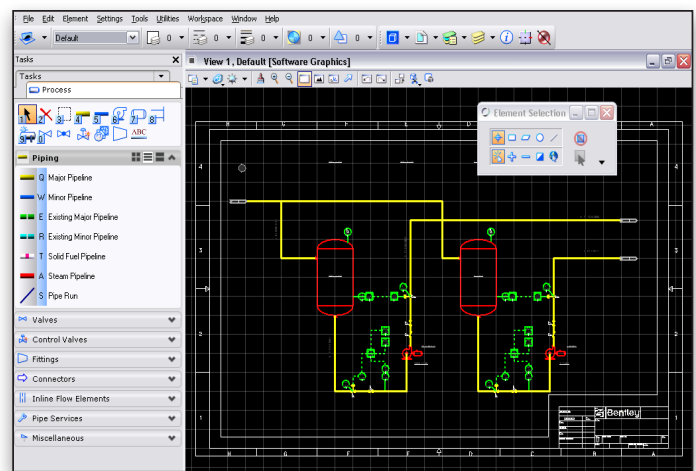
Wenn die Suche eine Komponente in einem ungültigen Planungsstatus auffindet, wird diese Komponente zur Nachverfolgung markiert. Die Markierung ist benutzerdefiniert konfigurierbar, sodass sie auf der Zeichnung in verschiedenen Formen erscheinen kann. Unternehmensspezifische Regeln können hinzugefügt und vom offenen Datenmodell getrennt werden, sodass Unternehmen die erforderliche Flexibilität erhalten, um sich Wettbewerbsvorteile verschaffen zu können.

Leistungsstarke Versionskontrolle und übersichtliche Projekthistorie

P&IDs werden konsistent geändert, und es ist wichtig, Änderungen bis zum Ausgangspunkt zurückzuverfolgen, um die Einhaltung der geltenden Regeln zu gewährleisten. OpenPlant PID ermöglicht es Ihnen, Änderungen oder verschiedene Versionen Ihrer Zeichnungen mit der Planungshistorie-Funktion zu speichern. Alle Änderungen werden gespeichert, sogar nach einer Zurücksetzung (Rollback), sodass Sie ihren ursprünglichen Ausgangspunkt wiederherstellen können.

Standardsymbole und Baugruppen

Um den P&ID-Entwicklungsprozess zu beschleunigen, beinhaltet OpenPlant PID Symbole, die den ISA- und ISO-Normen entsprechen, sowie einen vollständigen Satz



Dank aufgabenbezogener Navigation und anderen erweiterten Schnittstellenfunktionen, ist dieses System einfach zu erlernen und intuitiv anwendbar.

an Linientypen für Rohrleitungen und Instrumente, wie z.B. Haupt-, Nebenelemente, pneumatisch, elektrisch und DIN. Um die Erstellung von P&IDs zusätzlich zu beschleunigen, umfasst OpenPlant PID ein Komponenten-Managementtool, das Symbolanpassung unterstützt und die Daten und Kennzeichnungsnummern der Baugruppenkomponenten ohne Weiteres ändert. KKS-Anwendern steht ein eigener Arbeitsbereich zum Herunterladen zur Verfügung, um mit Kennzeichnungskonventionen zu arbeiten.

Verbesserter Projektüberblick und Einblick

Datenintegrität und Datenzugriff werden für Kunden zunehmend wichtiger, da sich die Normenkonformität immer mehr zu einem wichtigen Geschäftsfaktor entwickelt. OpenPlant PID beinhaltet einen leistungsstarken Browser, der es Ihnen ermöglicht, eine vollständige Liste aller Zeichnungskomponenten und ihrer Beziehungen untereinander anzuzeigen. Daten in Verbindung mit den Komponenten auf der Zeichnung können ebenfalls visualisiert und bearbeitet werden. Ventil-, Leitungs-, Instrumenten-, Gerätelisten und mehr sind zentrale Informationselemente in Bezug auf Projektumfang und -kosten. OpenPlant PID bietet sowohl ein belastungsfähiges Berichtssystem, einschließlich der Exportfunktion nach Microsoft Excel, sowie ein detailliertes projektweites Reporting, wenn eine Verbindung zur Projektdatenbank der Anlage hergestellt wird.

OpenPlant PID ermöglicht es Ihnen, Teamzusammenarbeit, individuelle Produktivität und Informationsaustausch zu verbessern, indem Sie sich als angemeldeter Anwender registrieren und Dateien mit zusammenhängenden Projekten verknüpfen. Angemeldete Anwender können personalisierte Lerninhalte, Communities, Benachrichtigungen und Projektinformation abrufen. Zusammenhängende Projekte bieten Reporting auf Projektebene, einschließlich Informationen darüber, welche angemeldeten Anwender an einem Projekt arbeiten, wieviel Zeit sie für ein Projekt aufwenden und welche Bentley Applikationen eingesetzt wurden. Erhalten Sie Zugang zu den Applikationen der CONNECT Edition, mit denen die Teamzusammenarbeit verbessert und Felddaten verwaltet werden können.

