

Navigator

모델 기반의 검토 및 협업 소프트웨어

3D 모델 검토 및 사안 해결

Navigator로 프로젝트 전 과정에서 신속하게 더 나은 결정을 내려 프로젝트 위험을 줄일 수 있습니다. 3D 모델에 포함된 정보를 더욱 명확하게 파악하여 프로젝트 및 운영 상황을 통찰할 수 있다고 상상해 보십시오. 사무실이나 현지, 현장의 모든 기기에서 동일한 인터페이스를 통해 최신 정보에 즉시 접근하여 프로젝트 납품기한을 앞당기고 싶으신가요? 현장 직원의 피드백을 더 신속하고 신뢰성 있게 파악하여 프로젝트 코디네이션을 개선하고 협업을 가속화 하고 싶으신가요?

Navigator를 사용하면 더 효율적으로 협업하여 설계, 시공, 운영 중에 승인 시간을 단축할 수 있습니다. 설계 중에는 충돌 감지*를 수행하여 적시에 문제를 해결하는 기능을 통해 분야 간의 의견 코디네이션을 돕습니다. 시공 시에는 시공 시뮬레이션을 수행하고 사무실, 현지, 현장 간에 협업하여 프로젝트 계획 및 실행을 통찰함으로써 현장에서 발생하는 문제를 더 신속하게 해결할 수 있습니다. 운영 중에는 3D 모델의 상황 내에서 자산 정보를 확인할 수 있는 기능을 통해 검사 및 유지 보수 안전성과 속도를 개선할 수 있습니다.

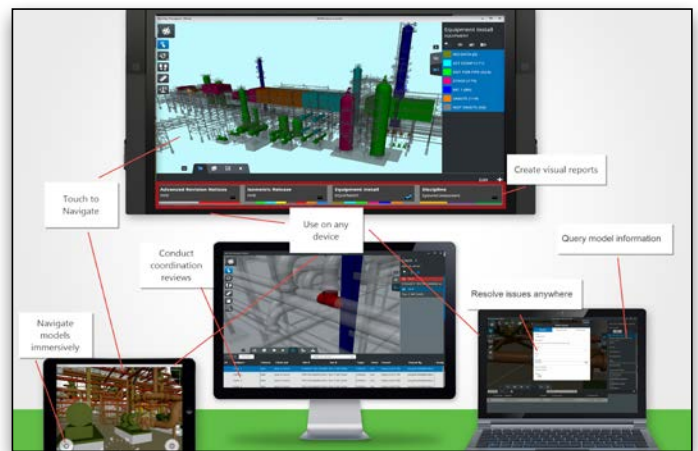
통합 모델링 및 문서화 워크플로우

CONNECT 에디션은 종합 프로젝트 납품을 위한 공통 환경을 제공하고 사용자와 프로젝트, 기업을 연결합니다. CONNECT 에디션은 학습, 커뮤니티, 프로젝트 정보에 접근할 수 있는 개인 포털 역할을 합니다. 데스크톱에 저장된 i-모델과 PDF 등의 개인 파일을 다른 사용자와 직접 공유하거나, 다른 사용자가 Navigator Mobile과 같은 Bentley 모바일에서 편리하게 접근할 수도 있도록 할 수도 있습니다. 이 새로운 프로젝트 포털을 통해 프로젝트 팀은 프로젝트 세부 내용과 진행 상태를 검토하고 프로젝트 성과를 파악할 수 있습니다. 프로젝트 팀은 CONNECT 에디션을 통해 프로젝트 성과 대시보드와 문제 해결 서비스를 포함한 새로운 ProjectWise® Connection Services를 활용하고자 할 수도 있습니다.

“정보의 이동성은 라이프사이클 BIM 구축의 핵심입니다. Bentley의 새로운 Navigator를 사용하여 모든 기기에서 접근할 수 있는 단일 i-모델 세트를 신속하게 게시할 수 있습니다.”

— Rob Brawn, CH2M HILL

*Windows 운영 체제에서만 사용 가능



모델 기반 검토의 혁신적인 발전은 사무실이나, 현지, 현장 업무의 전 과정에서 더 나은 결정을 내릴 수 있도록 최고의 통찰력을 제공합니다.

프로젝트 통찰력 개선

Navigator를 사용하여 시공을 시작하기 전에 더 명확한 프로젝트 통찰력으로 잠재적인 코디네이션 이슈를 확인함으로써, 많은 비용이 드는 현장 문제의 위험을 줄일 수 있습니다. 이렇게 개선된 통찰력이 가능한 이유는 모델 기반 정보의 가시성을 개선하는 Navigator 기능을 사용하여 가상적, 몰입적으로 설계를 검토 및 이해하고 모델의 상황 내에서 중요한 설계 정보를 찾으며 모델 내의 복잡한 관계성을 더 신속하고 충분히 분석 및 이해할 수 있기 때문입니다. Navigator의 이점은 다음과 같습니다.

몰입적인 모델 탐색 기능

3D 모델을 직관적으로 탐색하고 상호 작용합니다. 가상 검토를 실행하며 모델 및 포함된 속성 데이터를 몰입적으로 탐색하고 조사합니다.

모델 정보 기능

속성 데이터나 형상 기준을 기반으로 모델을 검색하고 필터링 합니다. 간편하고 신속하게 모델 요소와 포함된 속성, 연관 정보를 찾아냅니다.

시각적 보고서 생성

포함된 속성의 를 통해 모델을 주제별로 표시합니다. 모델 및 관련 프로젝트 정보를 시각화하여 더 효과적으로 이해할 수 있습니다.

코디네이션 리뷰 시행

코디네이션 오류를 탐지하여 프로젝트 팀의 주의를 촉구시킵니다. 분야 간의 충돌을 확인하고 적절한 범위를 검증합니다.*

Bentley Navigator 시스템 요구 조건

프로세서

Intel® 또는 AMD® 64비트
프로세서 1.0GHz 이상

운영 체제

Windows 8.1(64비트),
Windows 7(64비트)

메모리

최소 1GB 이상, 2GB권장

디스크 공간

500MB 사용 가능

비디오

DirectX 9.0c 지원 그래픽 카드,
256MB 이상의 전용 비디오 RAM
권장. 색 농도를 24비트 이상으
로 설정

화면 해상도

1024 x 768 이상

Navigator Mobile 시스템 요구 조건

iOS

iOS 8.0 이상
iPad와 호환 가능

Android

Android 4.1.1 이상
태블릿 장치와 호환 가능

Bentley에 대한 자세한 내용: www.bentley.com

Bentley 연락처

82-2-557-0555

글로벌 오피스 목록

www.bentley.com/contact

프로젝트 납품 시간 단축

필요할 때 언제 어디서나 최신 정보를 사용하여 더 생산적으로 작업을 완료할 수 있습니다. 설계, 시공, 운영 전 과정에서 누구나 간편하게 최신 버전의 프로젝트 정보를 찾고 원하는 기기를 사용하여 언제 어디서든 액세스할 수 있습니다. 이것이 가능한 이유는 사무실, 현지, 현장에서 Navigator가 동일한 인터페이스를 제공하기 때문입니다. Navigator의 이점은 다음과 같습니다.

터치 방식의 탐색 기능

태블릿 기기와 기타 다른 대형 화면 터치 기기처럼 터치 방식으로 모델과 상호 작용합니다. 회전, 줌, 이동 등 조작 방식이 동일합니다.

모든 기기에서 사용 가능

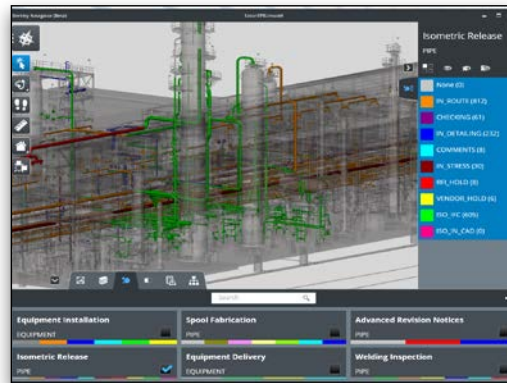
원하는 기기에서 프로젝트 정보에 접근할 수 있으며 Windows, iOS, Android 운영 체제를 실행하는 PC, 태블릿, 기타 하이브리드 기기를 지원합니다.

도면, 문서, 모델에 대한 접근성

3D 모델을 연관된 모든 종류의 도면 및 문서와 함께 검토, 탐색하고 태그 표시합니다.

프로젝트 위험 감소

프로젝트 관리자가 프로젝트 위험을 추적하고 완화하려면 전체 프로젝트 팀이 이슈에 대해 신속하게 식별하고 소통할 수 있어야 합니다. Navigator를 사용하여 이를 달성할 수 있는데 사용자와 프로젝트 관계자들이 정보 모델의 상황에 따라 확실하게 정보를 교환하여 사용자가 태그를 생성하고 개체 간 관계에 대해 모델에 정보를 추가하며 관계자들과 피드백을 공유할 수 있기 때문입니다.



모델 정보를 더 명확하게 파악할 수 있는 시각적인 보고서를 생성합니다.

“전체 프로젝트 팀과 프로젝트 관계자들이 손끝으로 모델에 접근할 수 있게 되면서 예비 시공 및 본 시공 프로세스가 개선되고 프로젝트에 엄청난 가치가 부가되었습니다.”

— Swapna Biju, SpawGlass Contractors

니다. 이것이 가능한 이유는 다음과 같은 협업 워크플로우를 연결하기 때문입니다.

문제 해결

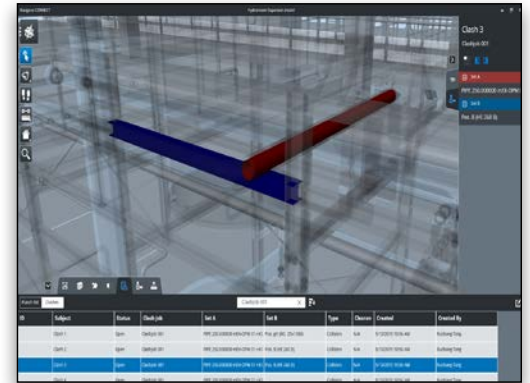
펀치리스트, 클라우드 서비스, 자동화된 워크플로우와 같은 형태로 프로젝트 팀원이 발견한 문제를 신속하고 정확하게 해결합니다.

ProjectWise 및 기타에 대한 연결

ProjectWise와의 통합을 통해 모델 및 관련 파일에 안전하게 접근함으로써 최신 버전의 프로젝트 정보를 공유합니다.

연결되거나 연결되지 않은 상태에서의 작업

현장이나 사무실 또는 현지에서 동일한 어플리케이션을 사용하고, 네트워크 연결 없이 모델 및 관련 문서를 가지고 작업할 수 있는 기능을 사용하며 시간이 있을 때 마다 동기화합니다.



다분야 모델에 대해 코디네이션 리뷰를 실시하여 잠재적으로 많은 비용이 들 수 있는 충돌을 탐지하고 해결합니다.