

Navigator

Oprogramowanie do współpracy i dokonywania przeglądu w oparciu o modele

Przeглядanie modeli 3D i rozwiązywanie problemów

Dzięki programowi Navigator możliwe jest szybsze podejmowanie lepszych decyzji w trakcie całego cyklu życia produktu przy jednoczesnym zmniejszaniu ryzyka projektowego. Proszę sobie wyobrazić możliwość uzyskania wglądu w projekty i operacje z lepszą widocznością informacji w modelach 3D. Czy chcieliby Państwo czasami przyspieszyć realizację projektów poprzez dostęp do najnowszych informacji na każdym urządzeniu, w biurze, na placu budowy i w terenie? Czy muszą Państwo udoskonalić koordynację projektów i przyspieszyć współpracę poprzez szybki i niezawodny proces uzyskiwania informacji zwrotnych od pracowników w terenie?

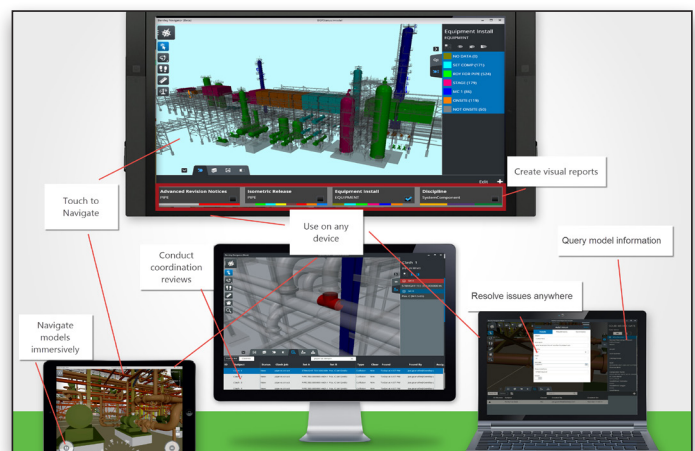
Program Navigator usprawnia współpracę, dzięki czemu można szybciej uzyskać zatwierdzenia na etapach projektowania, budowy i eksploatacji. W trakcie projektowania program pomaga zapewnić koordynację wielobranżową dzięki możliwości przeprowadzania wykrywania kolizji* w celu terminowego rozwiązywania problemów. W trakcie budowy program pozwala na wykonywanie symulacji budowy i na współpracę między pracownikami w biurze, na placu budowy i w terenie w celu uzyskania wglądu w planowanie i etapy realizacji projektu, co pozwala na szybsze rozwiązywanie problemów wykrytych w terenie. W trakcie eksploatacji program umożliwia poprawę bezpieczeństwa oraz przyspieszenie kontroli i konserwacji dzięki możliwości przeglądania informacji o zasobach infrastrukturalnych w kontekście modeli 3D.

Zintegrowane przepływy prac nad modelowaniem i dokumentacją

CONNECT Edition zapewnia wspólne środowisko do kompleksowej realizacji projektów oraz łączy użytkowników, projekty i przedsiębiorstwo. CONNECT Edition zapewnia osobisty portal umożliwiający dostęp do materiałów szkoleniowych, społeczności i informacji o projekcie. Umożliwia on również udostępnianie innym użytkownikom plików osobistych, w tym i-modeli i plików PDF, bezpośrednio z pulpitu, a także ułatwia dostęp do nich za pomocą aplikacji mobilnej Navigator Mobile. Dzięki nowemu portalowi projektu zespoły projektowe mogą przeglądać dane projektu oraz jego status i zyskują wgląd w wydajność projektu. Dzięki CONNECT Edition zespół projektowy może skorzystać z nowych funkcji ProjectWise® Connection Services, w tym pulpitu wydajności projektu i usług rozwiązywania problemów.

„Mobilność informacji stanowi klucz do wdrożenia BIM cyklu życia. Korzystając z nowego programu Navigator firmy Bentley, możemy szybko opublikować pojedynczy zestaw i-modeli, do których można uzyskać dostęp z dowolnego urządzenia”.

— Rob Brawn, CH2M HILL



Rewolucyjny postęp w kontroli opartej na modelach, zapewniający niezrównany wgląd pomagający w podejmowaniu lepszych decyzji w trakcie cyklu życia, zarówno w biurze, jak i w terenie i na placu budowy.

Udoskonalony wgląd w projekt

Dzięki programowi Navigator możliwe jest uzyskanie wyraźniejszego wglądu w potencjalne problemy koordynacyjne przed rozpoczęciem budowy i zmniejszenie ryzyka wystąpienia kosztownych problemów w terenie. Program Navigator znacznie poprawia widoczność informacji opartych na modelu dzięki możliwości wirtualnego i realistycznego przeglądania i analizowania projektów i lokalizowania istotnych informacji o projekcie w kontekście modelu oraz dzięki szybszej i bardziej kompleksowej analizie zawości powiązań w obrębie modelu. Program Navigator umożliwia:

Realistyczne przeglądanie modeli

Intuicyjne przechodzenie do modeli 3D i interakcję z nimi. Wykonywanie wirtualnych przeglądów i realistyczne analizowanie modeli oraz przypisanych do nich informacji

Zapytania o informacje zawarte w modelach

Przeszukiwanie i filtrowanie modeli w oparciu o informacje o właściwościach lub kryteria geometryczne. Łatwe i szybkie lokalizowanie elementów modelu i wpisanych w nie właściwości oraz powiązanych informacji.

Tworzenie raportów wizualnych

Tworzenie tematycznych widoków modeli przez zapytania dotyczące przypisanych do nich właściwości. Wizualizacja i lepsze zrozumienie modeli i powiązanych z nimi informacji projektowych

Przeprowadzanie kontroli koordynacji

Wykrywanie błędów koordynacji i kierowanie na nie uwagi zespołu projektowego. Kontrola pod kątem kolizji między dyscyplinami i potwierdzanie prawidłowych wymiarów*.

*Funkcja dostępna jedynie dla systemu operacyjnego Windows

Wymagania systemowe programu Bentley Navigator

Procesor

64-bitowy procesor Intel® lub AMD® o częstotliwości 1,0 GHz lub większej

System operacyjny

Windows 8.1 (wersja 64-bitowa),
Windows 7 (wersja 64-bitowa)

Pamięć

Co najmniej 1 GB, zalecane 2 GB

Wolne miejsce na dysku

500 MB wolnego miejsca na dysku

Karta graficzna

Karta graficzna obsługiwana przez program Direct3D 9.0c. Zalecane 256 MB dedykowanej pamięci RAM lub więcej. Głębokość koloru powinna być ustawiona na 24 bity lub więcej

Rozdzielczość ekranu

1024 x 768 lub wyższa

Wymagania systemowe programu Navigator Mobile

iOS

System iOS 8.0 lub nowszy
Kompatybilny z iPadem

Android

System Android 4.1.1 lub nowszy
Kompatybilny z tabletami

Informacje o firmie Bentley dostępne są pod adresem: www.bentley.com

Skontaktuj się z firmą Bentley
1-800-BENTLEY (1 800 236 8539)
Poza USA +1 610 458 5000

Wykaz biur na całym świecie
www.bentley.com/contact

Kontakt z Bentley Polska:
ul. Nowogrodzka 68
02-014 Warszawa
Tel.: +48 22 50 40 750

Przyspieszenie realizacji projektów

Możliwość uzyskania aktualnych informacji w dowolnym czasie i miejscu znacznie poprawia wydajność pracy. Wszystkie osoby biorące udział w projektowaniu, budowie i eksploatacji mogą z łatwością znaleźć najnowszą wersję informacji projektowych i uzyskać do nich dostęp w dowolnym czasie i miejscu, przy użyciu dowolnego urządzenia. Jest to możliwe dzięki temu, że program Navigator zapewnia taką samą obsługę podczas pracy w biurze, na placu budowy i w terenie. Program Navigator wyróżnia się następującymi cechami:

Nawigacja dotykowa

Interfejs dotykowy w urządzeniach, takich jak tablety i inne urządzenia z dużym ekranem dotykowym pozwala na interakcję z modelami. Powszechnie używane gesty pozwalają na obracanie, powiększanie i przesuwanie.

Użycie na dowolnym urządzeniu

Do informacji projektowych można uzyskać dostęp na dowolnym urządzeniu, w tym na komputerach PC, tabletach i innych urządzeniach hybrydowych z systemem operacyjnym Windows, iOS i Android.

Dostęp do rysunków, dokumentów i modeli

Możliwość przeglądania, nawigacji i oznaczania modeli 3D wraz z wszelkimi rodzajami powiązanych rysunkami i dokumentacją.

Zmniejszenie ryzyka projektowego

W celu umożliwienia kierownikom projektu śledzenia i ograniczania ryzyka projektowego konieczna jest możliwość szybkiej identyfikacji problemów i informowania o nich całego zespołu projektowego. Program Navigator pozwala to osiągnąć, ponieważ wszystkie osoby zainteresowane projektem mogą

„Zapewnienie łatwego wglądu do modelu zarówno całemu zespołowi projektowemu, jak i pozostałym zainteresowanym osobom udoskonaliło procesy poprzedzające budowę i procesy w trakcie budowy, a także znacznie wzbogaciło projekt”.

— Swapna Biju, SpawGlass Contractors

plynie przekazywać sobie informacje w kontekście modelu informacji umożliwiającego tworzenie oznaczeń, dodawanie do modeli informacji na temat związków między obiektami i udostępnianie informacji zwrotnych odpowiednim osobom zainteresowanym. Jest to możliwe dzięki połączonym przepływom pracy opartym na współpracy, które:

Rozwiązują problemy

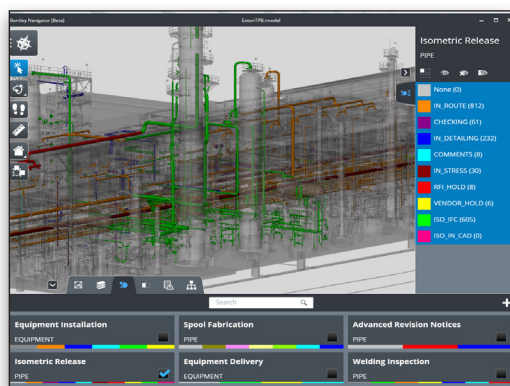
Przyspieszają skuteczne rozwiązanie zgłoszeń przekazanych przez członków zespołu projektowego przy użyciu środków, takich jak listy poprawek, usługi w chmurze i zautomatyzowane przepływy pracy.

Łączą z ProjectWise i innymi repozytoriami

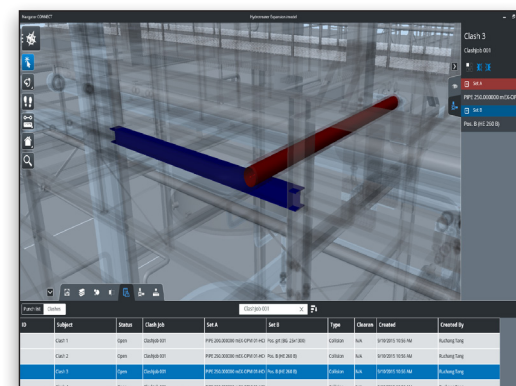
Zapewniają dostęp do najnowszej udostępnionej wersji informacji projektowych dzięki bezpiecznemu łączeniu się z modelami i powiązаныmi plikami poprzez integrację z ProjectWise.

Pracują zarówno przy połączeniu z Internetem, jak i bez niego

Wykorzystują te same aplikacje w terenie, w biurze czy na placu budowy i synchronizują się przy każdej możliwej okazji, a jednocześnie umożliwiają pracę na modelach i powiązanych dokumentach bez połączenia z siecią.



Tworzenie raportów wizualnych zapewnia lepszą widoczność informacji o modelu.



Zespoły mają możliwość przeprowadzania kontroli koordynacji w modelach międzydyscyplinarnych w celu wykrywania i rozwiązywania potencjalnie kosztownych kolizji.