



Navigator

基于模型的审阅和协作软件

审阅三维模型并解决问题

使用 Navigator，您可以在项目的整个生命周期内更快做出更明智的决策，并降低项目风险。想象一下，能够更清晰地了解三维模型中的信息，并利用这些信息洞察您的项目和运营情况。您是否希望无论在办公室、现场还是深入工地，都能在每个设备上以一致的体验即时获取最新信息来加快项目交付？您是否需要以更快的速度可靠地收集工地现场人员的反馈信息来改进项目协调并促进协作？

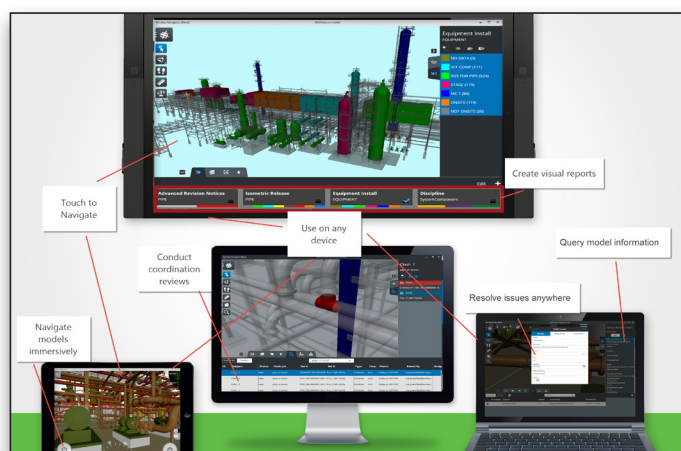
有了 Navigator，您可以更好地与他人一同协作，在设计、施工和运营过程中加快审批速度。在设计阶段，它可以执行碰撞检查*来及时解决冲突，帮助您确保各个专业的协调。在施工过程中，您可以执行施工模拟，并在办公室、现场和工地间进行协调，以便深入了解项目规划和执行情况，更快解决工地上发现的问题。运营期间，您可以在三维模型环境下查看资产信息，利用此功能提高检查和维护工作的安全性和速度。

集成的建模和文档制作 workflow

CONNECT 版本为综合项目交付提供了一个通用环境，将用户、项目和您的企业连接在一起。使用 CONNECT 版本，您将拥有一个可以访问学习资源、社区和项目信息的个人门户。您还可以直接从桌面将包括 i-model 和 PDF 在内的个人文件共享给其他用户，或将这些文件暂存，以便在移动设备上使用 Navigator Mobile 轻松访问它们。通过新的项目门户，您的项目团队可查看项目详情和状态，并深入了解项目表现。使用 CONNECT 版本时，您的项目团队还可尝试新的 ProjectWise® Connection Services，包括项目性能仪表板和问题解决服务。

“信息移动化是部署生命周期 BIM 的一个关键。使用 Bentley 新推出的 Navigator，我们可以快速发布一套 i-model，让用户可以使用所有设备访问。”

— Rob Brawn, CH2M HILL 公司



在基于模型的审查方面取得的一项革命性进步，提供无与伦比的洞察力，让用户在项目的整个生命周期内，无论在办公室、工地还是现场，都能做出更明智的决策。

增强项目洞察能力

使用 Navigator，您可以在施工开始前更清晰地洞察项目中潜在的协调问题，降低工地现场问题造成巨大损失的风险。这种洞察力的增强，是因为您可以利用 Navigator 的功能提高基于模型的信息的可视性，以虚拟的方式深入其中审视和理解设计，在模型的背景环境下找到关键的设计信息，并更快速全面地分析和理解模型内各种关系的复杂性。Navigator 使您能够：

身临其境地浏览模型

直观地浏览三维模型并随之互动。进行虚拟漫游，身临其境地探索和调查模型及嵌入其中的属性数据。

查询模型信息

根据属性数据或几何条件搜索和筛选模型。简单快速地找到模型元素及其嵌入的属性和链接的信息。

创建可视化报告

通过嵌入式属性查询功能，创建模型的专题显示页面。以可视化方式呈现并更好地理解模型及其关联的项目信息。

执行协调审查

发现协调错误并提醒项目团队注意。检查各个专业之间是否存在冲突，并验证适当的范围。*

Bentley Navigator 系统要求

处理器

Intel® 或 AMD® 64 位处理器
1.0 GHz 或更高

操作系统

Windows 8.1 (64 位) ,
Windows 7 (64 位)

内存

最少 1 GB, 建议使用 2 GB

磁盘空间

500 MB 可用磁盘空间

视频

DirectX 9.0c 支持的图形卡。建议使用
256 MB 或更高独立显存。颜色
深度应设为 24 位或更高

屏幕分辨率

1024 x 768 或更高

Navigator Mobile 系统要求

iOS

iOS 8.0 或更高版本兼容 iPad

Android

Android 4.1.1 或更高版本兼容
平板电脑设备

请访问此网站了解

Bentley: www.bentley.com

联系 Bentley

北京

北京市朝阳区建国路 81 号华贸中心
1 号写字楼 14 层 03-06 单元
电话: +86 10 5929 7000
传真: +86 10 5929 7001
邮政编码: 100025

上海

上海市静安区延平路 135 号
静安 WE 大厦 B505 座
电话: +86 21 2287 3800
邮政编码: 200042

广州

广州市天河区体育西路 109 号
高盛大厦 7A 室
电话: +86 20 3879 2215
传真: +86 20 3879 2214
邮政编码: 510620

大连

大连市高新园区七贤路 2 号
嘉创大厦 1801-03 室
电话: +86 411 8479 1166
传真: +86 411 8479 7700
邮政编码: 110024

香港

香港湾仔港湾道 30 号新鸿基中心
49 楼 4933-37 室
电话: +852 2802 1030
传真: +852 2802 1031

台北

台北市复兴南路二段 237 号 5 楼 500 室
电话: +886 2 2700 3966
传真: +886 2 2700 8718

全球办事处一览表

www.bentley.com/contact



加快项目交付

您可以根据需要随时随地获取最新信息,更有成效地完成工作。在整个设计、施工和运营期间,每个人都能轻松获取最新版本的项目信息,并且可以随时随地使用自己喜欢的设备访问这些信息。Navigator 在办公室、现场和工地提供的一致体验,使这一切成为可能。Navigator 使您可以:

以触控方式导航浏览

您可以通过平板电脑和其他大屏幕触控设备的触控界面与模型进行交互。利用常用手势旋转、缩放和平移模型。

在任何设备上使用

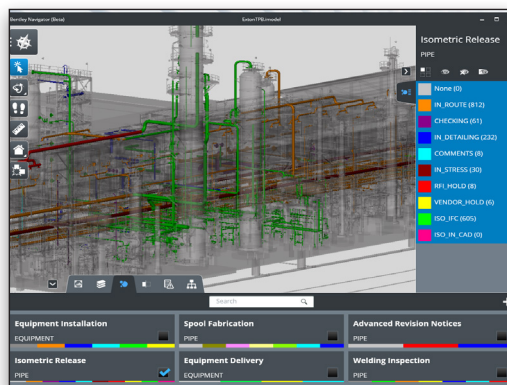
由于支持运行 Windows、iOS 和 Android 操作系统的 PC、平板电脑和其他混合型设备,您可以在喜欢的设备上访问项目信息。

访问工程图、文档和模型

您可以查看、浏览和标记三维模型,以及相关的工程图和各类文档。

降低项目风险

您需要能够快速发现问题并将问题通知给整个项目团队,以便项目经理跟踪和降低项目风险。Navigator 能够帮您实现这一点。这是因为您和项目的各个利益相关方都能在信息模型的环境下可靠地交换信息,这样您就可以生成标记,向模型中添加有关对象关系的信息,以及将反馈共享给相关的利益相关方。这是通过联机协作工作流实现的。这些工作流可以:



创建可视化报告来更深入地了解模型信息。

“整个项目团队和项目的各个利益相关方都能轻而易举地访问模型,这加快了施工前的工作和施工过程,并为项目带来了巨大的价值。”

— Swapna Biju, SpawGlass Contractors 公司

解决问题

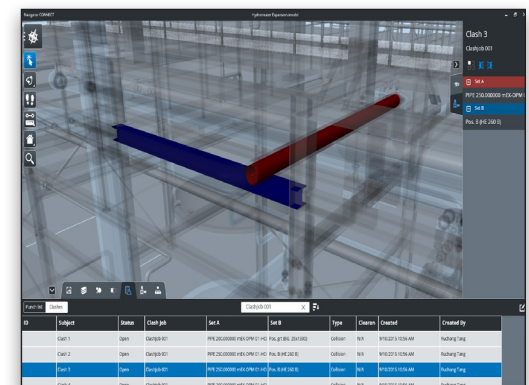
使用现场验单、云服务和自动化工作流等形式快速可靠地解决项目团队成员发现的各种问题。

连接到 ProjectWise 和其他存储库

通过与 ProjectWise 集成,安全地访问模型和相关文件,从而确保您始终拥有最新版本的项目信息。

在联机或脱机模式下工作

由于能够在没有网络连接的情况下处理模型和相关文档,您可以在工地、办公室和现场使用相同的应用程序,然后在有空时随时进行同步。



团队可对多专业模型进行协调审阅,以发现和解决可能造成巨大损失的潜在冲突。