



ConstructSim Planner

Mejore la planificación y el control de la mano de obra con el líder en simulación de construcción virtual

ConstructSim Planner genera potentes simulaciones virtuales de construcción para la planificación de la mano de obra en grandes proyectos. ConstructSim, que incluye Planner y Work Package Server, proporciona a los responsables de obra la visibilidad que necesitan para dar respuesta de forma ágil y eficaz a los problemas de los proyectos e incrementar la productividad, reducir los costos, acortar los ciclos de vida de los proyectos y, a la vez, minimizar los riesgos y mejorar la seguridad del equipo.

Flujos de trabajo de modelado y documentación integrados

CONNECT Edition ofrece un entorno común para la ejecución integral de proyectos y conecta a usuarios, proyectos y su empresa. Con CONNECT Edition dispone desde ahora de un portal personal desde el que podrá acceder a la formación, las comunidades y la información sobre el proyecto. También podrá compartir archivos personales con otros usuarios directamente desde el equipo de sobremesa u organizarlos para acceder a ellos fácilmente desde aplicaciones Bentley, por ejemplo, Navigator Mobile. Y desde el nuevo portal de proyectos, sus equipos podrán revisar los detalles y el estado de cada proyecto y ganar visibilidad en su desarrollo. Con CONNECT Edition, su equipo de proyectos también podrá aprovechar los nuevos servicios de conexión ProjectWise®, incluidos los paneles de rendimiento de proyecto y de resolución de problemas.

La planificación de la mano de obra mejora la gestión de los proyectos

ConstructSim Planner permite a equipos de proyecto visualizar y trabajar con modelos de construcción virtual (VCM), organizar visualmente componentes de ingeniería en áreas de obra (CWA), paquetes de obra (CWP) y paquetes de instalaciones (IWP). Así se consigue desglosar los proyectos de forma óptima y fomentar la ingeniería, las adquisiciones y la fabricación de acuerdo con las necesidades de secuenciación sobre el terreno. La definición visual de CWA y CWP otorga un nivel de control sin precedentes en la planificación de la construcción. Los responsables de obra podrán planificar de forma más fácil y precisa las prioridades de proyecto y las secuencias de instalación.

Los informes de seguimiento de cantidades y análisis de progreso ahorran tiempo

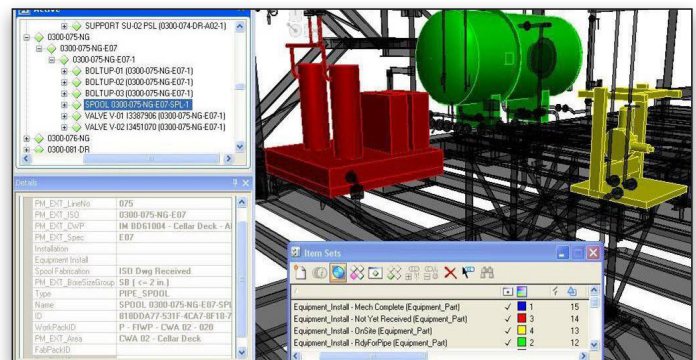
ConstructSim Planner representa el futuro de los informes basados en modelos de seguimiento de cantidades y análisis de progreso. Las plantillas permiten asignar hitos con estimaciones de mano de obra a las cantidades de obra y a continuación generan una base de datos de nivel 5 con los pasos de planificación y medición de los avances. La publicación de puntuaciones de avance, listas de materiales, informes y otros documentos en forma de IWP dirigidos a los equipos se puede automatizar.

Visualice el estado de los componentes con el seguimiento del estado de la obra

Los usuarios pueden marcar y rastrear componentes o grupos de modelos y así ver una imagen 3D con distintos colores que indican el estado de la construcción. De este modo, los avances pueden comprobarse casi en tiempo real, lo que ayuda a tener una visión global en proyectos complejos.

Animaciones de calendarios de construcción que mejoran la seguridad y ahorran tiempo

La vinculación automática de componentes y grupos definidos por el usuario al calendario permite visualizarlo de forma sencilla en 4D. Con una perfecta comprensión del recorrido de construcción, los supervisores pueden maximizar la seguridad y cumplir con el calendario. Los usuarios también



Este software ayuda a gestionar los flujos de trabajo de cualquier disciplina.

pueden informar sobre las horas y las cantidades estimadas y cobradas para medir el progreso del calendario de nivel 3 a través de análisis de costos 5D basados en modelos. Los datos de subcontratistas se pueden cargar para controlar y coordinar las actividades independientes y pasar a un entorno de simulación de obra X-D.

La gestión de materiales mejora las adquisiciones

Los calendarios mejorados se basan en materiales ya presentes en el emplazamiento y en fechas de llegada estimadas recibidas del departamento de adquisiciones a través del sistema de materiales. Los usuarios pueden priorizar análisis de viabilidad de material a partir de la secuencia detallada de IWP y eliminar la engorrosa introducción manual de datos gracias a solicitudes de reserva de materiales automatizadas. La integración en sistemas RFID y de códigos de barras contribuye a mejorar la gestión de materiales in situ.

Planificación anticipada para una gestión proactiva

ConstructSim Planner mejora la obtención de información de campo antes de la finalización de los planos. Proporciona una representación visual de las tareas y los materiales disponibles y a continuación gestiona las limitaciones de recursos respecto a cada paquete de trabajo. La posibilidad de actualizar, editar y realizar el seguimiento de paquetes de trabajo basados en limitaciones ayuda a garantizar que los paquetes solo se liberen al personal de campo cuando la dirección sepa que los IWP pueden completarse, lo que ahorra revisiones y minimiza el trabajo fuera de secuencia.

Los modelos virtuales favorecen la finalización de sistemas

Los VCM permiten a los usuarios revisar la programación económica del modelo virtual antes de la instalación y definir de manera interactiva los paquetes de prueba. De este modo podrán comprobar el avance de la instalación y acelerar las tareas inconclusas según las prioridades económicas.

Paneles de proyecto e informes holísticos

ConstructSim Work Package Server, incluido con ConstructSim Planner, ofrece una interfaz basada en la web desde la que gestionar paquetes de trabajo y crear informes con los datos más recientes sobre flujos de trabajo y estado de los materiales. Los indicadores clave de rendimiento (KPI) se destacan en un panel que mantiene informadas a las partes interesadas del proyecto.

“La visión de Bentley de establecer activamente un modelo de paquete de trabajo capaz de crear paquetes de trabajo de instalación electrónicos sobre el terreno en minutos significa que Jacobs puede aportar valor al cliente de inmediato”.

Dale A. Adcox-Jacobs

Obtenga más información sobre Bentley en: www.bentley.com

Póngase en contacto con Bentley
1-800-BENTLEY (1-800-236-8539)
Desde fuera de Estados Unidos:
+1 610-458-5000

Lista de oficinas globales
www.bentley.com/contact

ConstructSim Planner de un vistazo

Compatibilidad ampliada con otras disciplinas

- Apoya los flujos de trabajo de cualquier disciplina de construcción, ya se trate de ingeniería civil, electricidad e instrumentación, estructuras de tuberías o equipos
- Interfaces de transmisión de datos estándar para la incorporación de listas de ingeniería, por ejemplo, listas de equipos mecánicos, índices de instrumentos, calendarios de cableado, conductos, HVAC y más
- Incluye una función específica de paquetes de trabajo no gráficos para el seguimiento de cantidades detalladas cuando los componentes no se han modelado en 3D CAD
- Creación de paquetes de trabajo con modelos de ingeniería iniciales antes de la publicación de documentos de construcción

Mejoras en la programación económica

- Cree programaciones económicas y paquetes de prueba, visualmente, en modelos virtuales
- Represente los componentes de ingeniería de forma simultánea por área de instalación, paquete de trabajo, paquete de prueba y extensión de sistema
- Priorice y agilice los trabajos de instalación inconclusos de acuerdo con las necesidades económicas
- Cree informes de finalización y agilización listos para usar

Motor de visualización MicroStation®

- Visualizaciones gráficas potentes y fluidas para navegar por datos CAD complejos de megaproyectos globales
- Aprovecha las capacidades de dibujo, publicación, documentación, modelado y producción de MicroStation
- Incorpora visualizaciones de grúas, andamios y otros contenidos del emplazamiento de obra
- Es compatible con la carga de datos CAD de software de ingeniería de terceros

Servicio de publicación de revisiones dinámicas

- Publique i-modelos (permiten el intercambio abierto de información) aptos para la revisión dinámica a gran escala de Bentley Navigator
- Cree PDF 3D interactivos para facilitar la revisión de modelos a un público más amplio
- Potencie la colaboración entre los equipos de ingeniería y construcción
- Revise el estado de la obra y las prioridades de ingeniería
- Beneficiarse de compartir observaciones, notas y anotaciones en el modelo 3D

Entorno de trabajo colaborativo integral

- Entorno colaborativo exhaustivo que permite la participación simultánea de empresas de gestión de obras, profesionales contratados directamente y operadores propietarios
- Entorno fácil de usar, parecido a un videojuego, para usuarios de campo
- Interfaces abiertas predeterminadas, vinculadas a todos los paquetes de modelado 3D y sistemas de gestión de materiales, entre ellos SmartPlant Materials
- Entorno robusto de procesamiento de datos para la administración de información mediante arquitectura de flujos de trabajo federada
- Utilice casos pertinentes en la planificación inicial de la construcción, la ejecución en campo, la entrega, la puesta en marcha y las paradas-reanudaciones
- Utilizado por: planificadores de mano de obra, ingenieros de campo, capataces/supervisores, directores de obra, directores de proyecto, coordinadores económicos, coordinadores de material, controladores de proyecto y personal de control de calidad

Marcadores de paquetes de trabajo

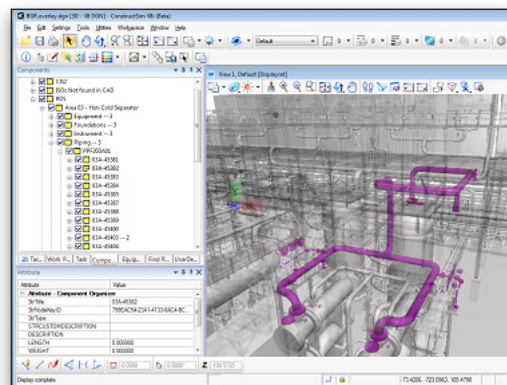
- Genere automáticamente marcadores en los paquetes de trabajo
- Acceda a los marcadores para crear anotaciones
- Posibilidad de añadir texto a los marcadores

Listas de dependencias de acero

- Cree listas de elementos de acero
- Ordene y anime las listas
- Publique listas en orden inverso para facilitar la carga de camiones
- Cree secuencias de montaje basadas en listas publicadas

Soporte

- Aborda necesidades fundamentales de gestión de cambios
- Incorpora conceptos y metodologías de procesos de trabajo clave para agilizar la construcción, la planificación de la mano de obra y las mejores prácticas del sector de la construcción
- Incluye la asistencia de un equipo de consultores expertos en el sector con décadas de experiencia sobre el terreno
- Incluye plantillas de proyecto estandarizadas y bien estructuradas que simplifican el despliegue y ayudan a que las empresas se beneficien rápidamente de las ventajas de conseguir los objetivos de la simulación de construcción virtual
- Contribuye al retorno de la inversión y a las iniciativas de calidad junto a los socios propietarios y constructores



ConstructSim Planner ofrece compatibilidad ampliada con i-modelos para la conversión a CAD.

Work Pack	Isometric	Material Code	BOM Description	Size	Qty	Source	
		0190-004-AG-A01	FLOOR	PIPING SUPPORT	3	1	CSM BOM+
		0190-004-AG-A01	I2281761	VALVE BALL FLANGED ENDS LONG PATTERN API 60 SPLIT BODY / FULL BORE / FLOATING BALL RF 125-250 RA	2	1	CSM BOM+
		0190-004-AG-A01	0209780	CAP ASME B16.11 FTE	0.75	1	CSM BOM+
		0190-004-AG-A01	0209781	CAP ASME B16.11 FTE	1	1	CSM BOM+
		0190-004-AG-A01	02098182	VALVE BALL FLANGED ENDS FULL PORT BSS316 SPLIT BODY / FULL BORE / FLOATING BALL SCRD	1	1	CSM BOM+
FWP-L02-001		0190-004-AG-A01	0232488	STUD BOLTS & 2 HEAVY HEX. NUTS ASME B19.2.1 / ASME B19.2.2, 85.0MM BOLT LENGTH	0.625	2	CSM BOM+
		0190-004-AG-A01	0232489	STUD BOLTS & 2 HEAVY HEX. NUTS ASME B19.2.1 / ASME B19.2.2, 115.0MM BOLT LENGTH	0.625	1	CSM BOM+
		0190-004-AG-A01	0155567	SPIRAL WOUND GASKET ASME B16.20 RF/TB	2	2	CSM BOM+
		0190-004-AG-A01	PSL	PIPING SUPPORT	3	6	CSM BOM+
		0190-005-AG-A01	0232474	STUD BOLTS & 2 HEAVY HEX. NUTS ASME B19.2.1 / ASME B19.2.2, 115.0MM BOLT LENGTH	0.625	1	CSM BOM+
		0190-005-AG-A01	8231975	OVAL RING JOINT GASKET ASME B16.20 RF/TB	2	1	CSM BOM+
0430-000-GO-A01		0430-HOSE CONNECTION	PIPING SPECIALTY		1	1	CSM BOM+

Los usuarios pueden mejorar la capacidad de generar informes gracias a SQL Server Reporting Service.