



ConstructSim Planner

Melhore a Programação de Tarefas (Workface Planning) e o Controle com a Solução Líder na Simulação Virtual da Construção

O ConstructSim Planner fornece a poderosa simulação virtual da construção para a Programação das Tarefas (WorkFace Planning) em grandes projetos. O ConstructSim, incluindo o Planner e o Work Package Server, fornece ao gerenciamento da construção a visibilidade necessária para responder de forma rápida e eficiente os problemas do projeto aumentando a produtividade, reduzindo os custos e o tempo do ciclo do projeto, proporcionando a redução de riscos e uma melhor segurança da equipe.

Modelagem Integrada e Fluxos de Trabalho

A CONNECT Edition oferece um ambiente integrado que conecta usuários, projetos e empresas. Com a CONNECT Edition você dispõe de um portal pessoal para acessar treinamentos, comunidades e acompanhar informações de projeto. Você também pode compartilhar arquivos pessoais, incluindo i-models e PDFs, diretamente do seu desktop com outros usuários ou pode compartilhá-los para acesso rápido a partir de um aplicativo da Bentley, como o Navigator Mobile. Com o novo portal, suas equipes podem visualizar os detalhes e o status de cada projeto, ganhando visibilidade da sua performance. Com a CONNECT Edition, sua equipe de projeto pode aproveitar os novos recursos do Cloud Services ProjectWise®, incluindo Deliverables Management, Issues Resolution e Project Performance Dashboards.

A Programação das Tarefas (Workface Planning) Melhora o Gerenciamento de Projetos

No ConstructSim Planner, as equipes do projeto podem visualizar e interagir com um modelo virtual de construção (VCM), organizar visualmente os componentes de engenharia nas áreas de trabalho de construção (CWAs), nos pacotes de trabalho de construção (CWPs) e nos pacotes de trabalho de instalação (IWPs). Isto permite uma estrutura de divisão de trabalho otimizada e mais granular para conduzir a engenharia, suprimentos e fabricação com base nas necessidades de sequenciamento da instalação em campo. Definir visualmente as CWAs e os CWPs proporciona um nível inigualável de controle de gerenciamento no planejamento de construção. Os gerentes de construção podem planejar mais facilmente e com maior precisão as prioridades de trabalho e as sequências de instalação.

O Rastreamento da Quantidade e os Relatórios de Valor Agregado Economizam Tempo

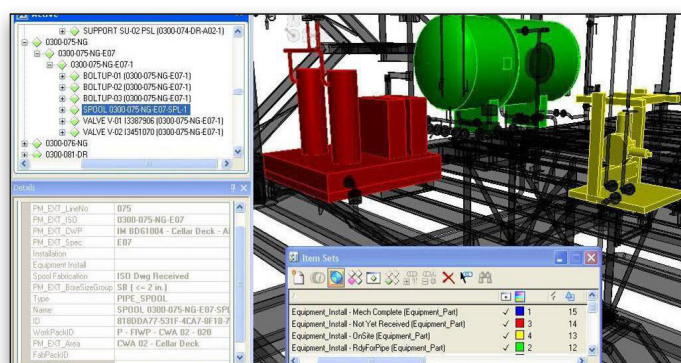
O ConstructSim Planner representa o futuro do rastreamento da quantidade e dos relatórios de valor agregado com base nos modelos. Templates podem ser usados para atribuir metas com estimativas de trabalho em relação as quantidades de construção e depois gerar um banco de dados de Nível 5 em etapas de trabalho para o planejamento e a medição do progresso. A publicação de tabelas de indicadores de progresso, listas de material, relatórios e outras documentações nos IWPs para as equipes podem ser automatizadas.

Visualize o Status do Componente com o Acompanhamento do Status da Construção

Os usuários podem marcar e acompanhar individualmente componentes ou grupos do modelo visualizando uma imagem 3D com o código de cores que representa o status da construção. Isto permite acompanhar o progresso em quase tempo real, fornecendo uma visão clara de projetos complexos.

A Animação do Cronograma da Construção Melhora a Segurança e o Cumprimento de Prazos

O link automático entre os componentes e os grupos definidos pelo usuário com o cronograma proporciona uma visualização do cronograma 4D flexível. Com uma visão clara do caminho da



A solução oferece suporte ao fluxo de trabalho para todas as disciplinas.

construção, os supervisores podem maximizar a segurança e ainda atender os requisitos do cronograma. Os usuários também podem reportar as horas e as quantidades estimadas e efetivas para medir o progresso do cronograma de Nível 3 através de uma análise de custo 5D com base no modelo. Os dados podem ser carregados a partir de subcontratadas para monitorar e coordenar atividades interdependentes, mudando para um ambiente de simulação de construção X-D.

O Gerenciamento de Materiais Melhora os Suprimentos

A melhoria do cronograma é baseada nos materiais que estão efetivamente no local e nas datas de chegada previstas recebidas pela área de Suprimentos no sistema de materiais. Os usuários priorizam a análise de viabilidade de materiais a partir de uma sequência detalhada dos IWPs e eliminam a entrada complexa de dados através das requisições/reservas de materiais automatizadas. A integração com os sistemas RFID e de códigos de barras agrega a capacidade de otimizar o gerenciamento de material no local.

Planejamento de Médio Prazo para Gerenciamento Proativo

O ConstructSim Planner melhora a obtenção de informações de campo antes de finalizar o planejamento. Proporciona uma representação visual de trabalho e materiais disponíveis e depois gerencia o limite de recursos contra cada um dos pacotes de trabalho. A capacidade de buscar, atualizar e editar os pacotes de trabalho com base nas restrições ajuda a garantir que os pacotes somente serão liberados em campo se o gerenciamento souber que os IWPs poderão ser concluídos, reduzindo assim o retrabalho e minimizando o trabalho fora da sequência.

O Modelo Virtual Melhora as Conclusões dos Sistemas

O VCM permite que usuários naveguem no modelo virtual em sistemas que estão sendo entregues antes da instalação e da definição da interação entre os pacotes de teste. Os usuários podem monitorar o progresso da instalação para acelerar trabalhos incompletos com base nas prioridades dos sistemas que estão sendo entregues.

Dashboards e Relatórios de Projetos Holísticos

O ConstructSim Work Package Server, incluindo o ConstructSim Planner, oferece uma interface Web que permite gerenciar pacotes de trabalho e relatórios detalhados sobre o fluxo de trabalho mais atualizado e o status de material. Os principais indicadores de performance são destacados em um dashboard para manter os participantes do projeto informados.

«A visão da Bentley, efetivamente, estabelece um modelo de pacote de trabalho que permite criar de forma eletrônica e em minutos pacotes de trabalho de instalação em campo, permitindo que a Jacobs possa mostrar imediatamente os valores para o proprietário do projeto.»

Dale A. Adcox-Jacobs

Para mais informações sobre a Bentley acesse: www.bentley.com.br

Contate a Bentley Systems Brasil: 0800 55 63 14

Escritórios Globais: www.bentley.com/contact

ConstructSim Planner em Resumo

Suporte Expandido para Disciplinas Adicionais

- Suporte de fluxo de trabalho para todas as disciplinas de construção, incluindo engenharia civil, elétrica, instrumentação, tubulações, estruturas e equipamentos
- Interface padrão para troca de dados para a entrada de listas de engenharia, tais como: listas de equipamentos mecânicos, índice de instrumentos, lista de cabos elétricos, de bandejas, de HVAC e muito mais
- Funcionalidade não-gráfica do pacote de trabalho para acompanhar detalhadamente a quantidade de caso de componentes que não são modelados no CAD 3D
- Desenvolvimento antecipado de pacotes de trabalho de modelos de engenharia antes da liberação dos documentos para a construção

Melhorias na Entrega dos Sistemas da Obra

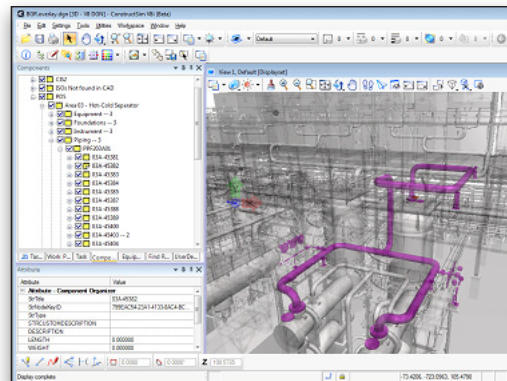
- Desenvolva visualmente a entrega dos sistemas da obra e pacotes de teste em um modelo virtual
- Represente simultaneamente componentes de engenharia por área de instalação, pacote de trabalho, pacote de teste e expansão do sistema
- Priorize e acelere o trabalho de instalação incompleto com base nas necessidades do cronograma de entrega da obra
- Proporciona relatórios de conclusão do sistema personalizados e de forma mais rápida

Motor de Visualização do MicroStation®

- Fornece uma poderosa visualização gráfica para uma navegação suave através de dados complexos de CAD de megaprojetos globais
- Aproveita os recursos de geração do desenho, da publicação, da documentação, do modelo e das saídas do MicroStation
- Incorpora visualizações de guindastes, andaimes e outros conteúdos do local da construção
- Proporciona suporte para carregamento de dados CAD de fornecedores de softwares de engenharia de terceiros

Serviço de Publicação de Revisão Dinâmica

- Publique i-models (formato de arquivo somente de leitura para troca de informação aberta) adequados para revisão dinâmica em larga escala com o Bentley Navigator
- Crie PDFs 3D interativos para oferecer modelos para a revisão de um grande público
- Melhore a colaboração entre a engenharia e a construção
- Revise o status da construção e as prioridades de engenharia
- Utilize mark-ups, notas e anotações compartilhadas no modelo 3D



O ConstructSim Planner oferece suporte i-model expandido para conversão CAD.

Ambiente de Compartilhamento de Trabalho Abrangente

- Ambiente de compartilhamento de trabalho abrangente para utilização simultânea por empresas de gerenciamento de construção, subcontratadas e operadores proprietários
- Ambiente fácil de usar estilo ambiente de videogame para usuários em campo
- Interface de modelo aberta para todos as aplicações populares de modelagem 3D e sistemas de gerenciamento de materiais, incluindo o SmartPlant Materials
- Ambiente de processamento de dados robusto para a administração de dados utilizando uma arquitetura de fluxo de trabalho de informação federada
- Utiliza casos relevantes para planejamento antecipado de construção, execução em campo, entregas, comissionamento e paralizações através de paradas programadas
- Utilizado por: Planejadores de Tarefas, Engenheiros de Campo, Técnicos / Supervisores, Gerentes da Construção, Gerentes do Projeto, Gerentes em Geral Coordenadores, Pessoal do Controle da Qualidade (CQ) e da Garantia da Qualidade (GQ)

Bookmarks de Pacotes de Trabalho

- Gera automaticamente bookmarks de pacotes de trabalho
- Acesso aos bookmarks para gerenciar os mark-ups
- Suporte para etiquetagem dentro dos bookmarks

Listas de Estruturas em Aço

- Cria lista de elementos estruturais de aço
- Ordena e anima listas
- Publica listas na ordem inversa para ajudar no carregamento de caminhos
- Cria sequências de montagem com base nas listas publicadas

Suporte

- Aborda as necessidades fundamentais do gerenciamento de mudança
- Incorpora os principais conceitos e metodologias do processo de trabalho para agilizar a construção, a programação de tarefas (Workface Planning) e as melhores práticas para a construção industrial
- Possui suporte de uma equipe de consultores industriais sênior com décadas de experiência em campo
- Possui templates de projetos desenvolvidos e padronizados para simplificar a implementação e facilitar o início de utilização de uma empresa, no sentido de facilitar a compreensão dos benefícios direcionados de simulação virtual de construção
- Auxíliá no ROI e nas iniciativas de qualidade com parceiros proprietários e construtores

Work Pack	Isometric	Material Code	BOM Description	Site	Qty	Source	
FWP-LEG-001-001	0190-004-AG-A01	FLOOR	PIPING SUPPORT		3	CSM BOM+	
	0190-004-AG-A01	112281761	VALVE BALL FLANGED ENDS LONG PATTERN API 6D SPLIT BODY / FULL BORE / FLOATING BALL RF 125-250 RA		2	CSM BOM+	
	0190-004-AG-A01	0209780	CAP ASME B16.11 FTE	0.75	1	CSM BOM+	
	0190-004-AG-A01	0209781	CAP ASME B16.11 FTE	1	1	CSM BOM+	
	0190-004-AG-A01	0209182	VALVE BALL FEMALE ENDS FULL PORT BISS31 SPLIT BODY / FULL BORE / FLOATING BALL SCRD		1	CSM BOM+	
	0190-004-AG-A01	0224248	STUD BOLTS & 2 HEAVY HEX. NUTS ASME B18.2.1 / ASME B18.2.2, 85.0MM BOLT LENGTH	0.625	2	CSM BOM+	
	0190-004-AG-A01	0224249	STUD BOLTS & 2 HEAVY HEX. NUTS ASME B18.2.1 / ASME B18.2.2, 90.0MM BOLT LENGTH	0.625	1	CSM BOM+	
	0190-004-AG-A01	01155567	SPIRAL WOUND GASKET ASME B16.20 RFTBE	2	2	CSM BOM+	
	0190-004-AG-A01	PSL	PIPING SUPPORT		3	6	CSM BOM+
	0190-005-AG-A01	02242374	STUD BOLTS & 2 HEAVY HEX. NUTS ASME B18.2.1 / ASME B18.2.2, 115.0MM BOLT LENGTH	0.625	1	CSM BOM+	
	0190-005-AG-A01	8231975	OVAL RING JOINT GASKET ASME B16.20 RFPE	2	1	CSM BOM+	
	0430-008-GO-A01	0430-HOSE CONNECTION	PIPING SPECIALTY		1	1	CSM BOM+

Os usuários podem melhorar as capacidades de participação com o SQL Server Reporting Service.