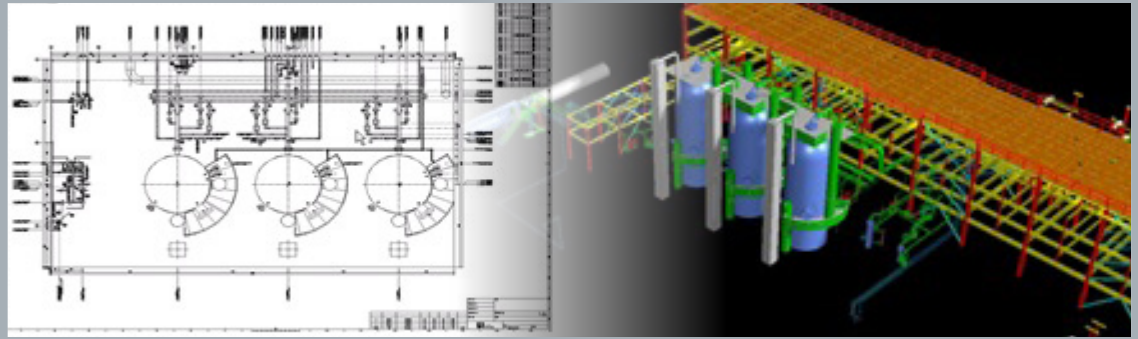


Bentley
Advancing Infrastructure

CONNECT Edition



OpenPlant Orthographics Manager

Passa Menos Tempo Desenhando e Mais Tempo Projetando

O OpenPlant Orthographics Manager automatiza a extração e produção de desenhos de alta qualidade a partir de um modelo 3D, economizando EPCs, tempo e dinheiro para proprietários-operadores. Desenhos automáticos de linha simples e dupla, anotações, dimensões e colocações de rótulo aceleram a preparação do desenho, garantem legibilidade consistente e permitem que os projetistas foquem mais em suas atividades principais.

A CONNECT Edition

O SELECT® CONNECT Edition inclui os SELECT CONNECT services, novos serviços Azure que fornecem **aprendizado abrangente, mobilidade** e benefícios de colaboração para todos os assinantes dos aplicativos Bentley. Os *Treinamentos no Adaptive Learning Services* ajudam os usuários a dominar o uso dos aplicativos Bentley através do CONNECT Advisor, um novo serviço dentro da aplicação que fornece aprendizagem contextual e personalizada. Os *Serviços de Mobilidade Pessoal* fornecem acesso ilimitado a aplicativos Bentley, garantindo que os usuários tenham acesso às informações corretas do projeto quando e onde precisarem. O *ProjectWise® Connection Services* permite que os usuários compartilhem com segurança as informações do aplicativo e do projeto para gerenciar e resolver problemas e criar, enviar e receber transmissões e RFIs.

Aumente a Produtividade com Automação de Desenhos

O OpenPlant Orthographics Manager automatiza a produção de desenhos e aumenta a produtividade, permitindo que projetistas passem menos tempo extraíndo arquivos 2D. Extração de desenhos ortográficos com anotação aplicada a diversas disciplinas, bem como dimensionamento e colocação de rótulo obtidos por meio da capacidade do aplicativo de ler rapidamente as informações do modelo 3D e transpor isso para o desenho ortográfico, economizando tempo dos projetistas e reduzindo erros.

Aumente a Legibilidade dos Entregáveis

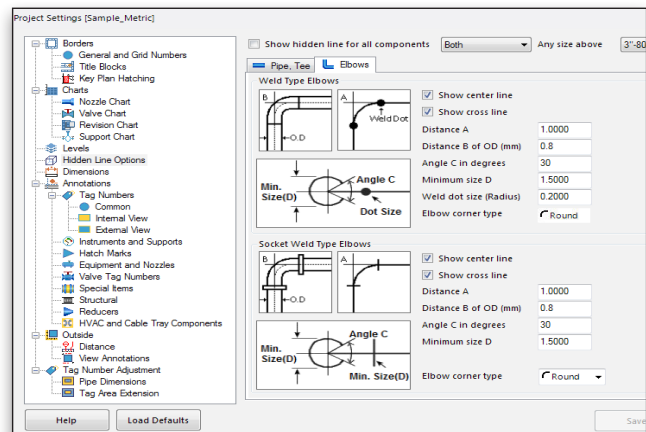
O OpenPlant Orthographics Manager permite que os usuários criem automaticamente extração de desenhos de linha simples/dupla por meio de uma configuração simples para o mesmo modelo, permitindo que a exibição de linha seja controlada pelo tamanho do tubo, aumentando a legibilidade em desenhos altamente detalhados.

Gerencie Melhor as Opções de Anotação com Interface Simplificada

O OpenPlant Orthographics Manager fornece uma interface única para reduzir os desafios de trabalhar com múltiplas interfaces para gerenciar anotações de várias disciplinas, como tubulações, equipamentos, HVAC, eletrocalhas e estruturas. Isso facilita a tarefa de gerenciar opções de anotação e mantém o controle de configurações de projeto para captura de ajustes de projeto e um melhor controle de extrações de desenho.

Gerenciamento de Desenho Rápido por Múltiplas Vistas

O OpenPlant Orthographics Manager reduz a complexidade na definição e gerenciamento de vistas 2D para múltiplas vistas de desenho. Os projetistas podem selecionar de forma interativa as seções de corte necessárias e adicionar múltiplas vistas para arquivos de definição, com a capacidade de alterar a escala e a rotação de visualização, economizando tempo e aumentando a qualidade.



A interface de usuário intuitiva oferece uma variedade de projetos e configurações.

Produção Mais Rápida e Maior Legibilidade com Colocação Ideal do Rótulo

O algoritmo de busca de espaço em branco do OpenPlant Orthographics Manager encontra rapidamente espaços livres em desenhos de arranjo geral para a rotulagem de diversos componentes de projeto, como instrumentos, suportes, bocais, redutores e números de linha. Isso otimiza a legibilidade, eliminando as marcações e retrabalho de desenho, além de reduzir o tempo de extração, de horas para minutos.

Melhore a Colaboração em Projetos com o ProjectWise

O OpenPlant Orthographics Manager se integra com o ProjectWise para gerenciamento de informações de projeto e serviços de colaboração na nuvem. A integração permite uma conexão com qualquer repositório do ProjectWise para fazer diretamente download de modelos e upload de desenhos. Os usuários podem rapidamente encontrar e compartilhar informações sem precisar enviar arquivos por e-mail ou distribuir por redes de transferência de arquivo, economizando tempo e custos gerais.

O OpenPlant Orthographics Manager permite aos usuários melhorar a colaboração, a produtividade pessoal e o compartilhamento de informações fazendo login como Usuário Conectado e associando arquivos com Projetos Conectados. Os Usuários Conectados podem acessar os treinamentos personalizados, comunidades, notificações e informações do projeto. Os Projetos Conectados fornecem relatórios em nível de projeto, incluindo os Usuários Conectados que estão trabalhando em um projeto, quanto tempo gastam em um projeto e quais aplicativos Bentley estão usando.

Com o CONNECT services, aprenda a dominar seus aplicativos Bentley e trabalhe a qualquer momento e em qualquer lugar. A interface de usuário intuitiva oferece uma variedade de projetos e configurações. Capacite suas equipes para se conectarem e colaborarem.

Requisitos do Sistema

Sistema Operacional

Windows 10, 8.1, 8, 7 SP1 (64 bits),
Windows Server 2012/2008

Pré-requisitos do Software

Microsoft .NET Framework 4.6.2,
Microsoft Visual Basic for Applications
core, Microsoft Visual Basic for
Applications localized, Microsoft
Internet Explorer, no mínimo v11.0,
com cipher strength de 128 bits. A
Microsoft não oferece mais suporte a
versões anteriores à v11.0. O Internet
Explorer não é instalado como parte
dos pré-requisitos do produto.

Processador

Processador Intel ou AMD de 1.0
GHz ou superior OpenPlant PID
não é suportado em uma CPU não
compatível com SSE2.

Memória

4 GB mínimo, 16 GB recomendados.

Espaço em Disco

Mínimo de 12 GB, 12 a 22 GB
dependendo das instalações
adicionais, como Recurso Companion
e Produto Companion.

Placa Gráfica

Consulte o fabricante da placa de
vídeo para obter as informações
mais recentes sobre drivers DirectX.
Recomendam-se 512 MB de RAM
de vídeo ou mais. Caso não haja
RAM de vídeo suficiente ou não
seja encontrada uma placa gráfica
compatível com DirectX, o OpenPlant
PID tentará utilizar a emulação de
software. Para um desempenho
melhor, a intensidade da cor da
tela gráfica deve ser definida como
24-bit ou superior. Ao utilizar uma
configuração de profundidade de cor
de 16 bits, algumas inconsistências
serão observadas.

**Para mais informações
sobre a Bentley acesse:
www.bentley.com**

Entre em contato:

Brasil: 0800-55-63-14

EUA: 1-800-BENTLEY (1-800-236-8539)

Fora dos EUA +1 610-458-5000

Escritórios Globais:

www.bentley.com/contact

Bentley[®]
Advancing Infrastructure

OpenPlant Orthographics Manager em Resumo

Aumento da Produtividade

- Fácil criação de desenhos de arranjo geral de tubulação 2D
- Capacidade de regenerar desenhos com diferentes anotações e opções de rótulos, proporcionando uma rápida configuração do projeto

Múltiplas Configurações de Projeto

- Compatível com diferentes unidades de projeto (sistema imperial/métrico)
- As configurações são salvas em um arquivo de configuração do projeto e podem ser recarregadas para manter as condições de desenho existentes

Extração de Desenho de Linha Simples/Dupla

- Permite ao usuário criar uma extração de desenho de linha simples/dupla
- A exibição de linha pode ser controlada por meio do tamanho do tubo

Relatórios Integrados

- Disponível para listas de tubos, suportes, equipamentos e instrumentos

Pesquisa e Otimização de Espaço Livre 2D

- O algoritmo aprimorado encontra espaços livres em desenhos de arranjo geral para colocação ideal de rótulos
- Evita a interferência do rótulo (por exemplo, string de texto e guias) com outro texto ou geometria no desenho
- Possibilita controlar a interferência pela opção de gerar interface de usuário

Prioridade/Controle de Rótulo

- Capacidade de definir a prioridade do rótulo (tubos, válvulas de controle, suportes) no desenho para evitar a interferência por sobreposição em desenhos altamente detalhados
- Utiliza de forma eficaz e eficiente o espaço em torno de um item marcado
- Utiliza dois tipos de opções de controle de rótulo com base em:
 - » densidade interna
 - » área de fronteira

Vista Múltiplas e Compostas

- Suporta múltiplas vistas de design 3D para criar desenhos compostos
- Capacidade de selecionar interativamente as seções de corte desejadas

Opção de Linha Oculta

- Desenhos de linha oculta para modelos 3D podem ser controlados por configurações de liga/desliga
- Várias opções estão disponíveis para controlar a extração de linha oculta
 - » Tubo (exibição de linha simples/dupla com símbolos 2D padrão do setor)
 - » Cotovelo (tipo Solda/SW e THD), seção em T
 - » Opção de mostrar linhas centrais

Publique Entregáveis no ProjectWise Share

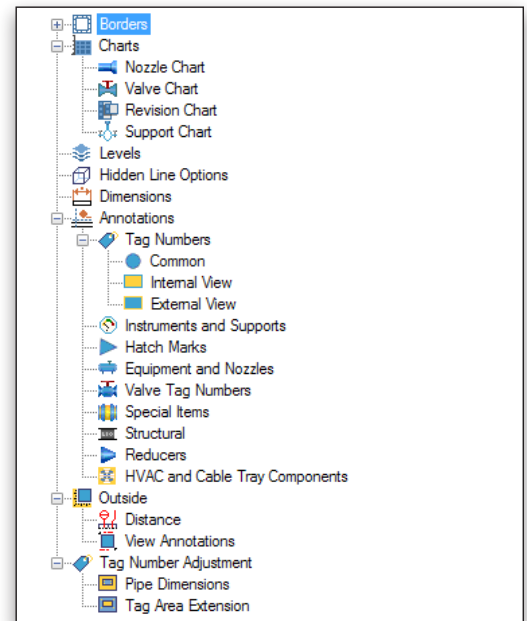
- Troca rápida de arquivos de qualquer tamanho por meio de uma plataforma centralizada e fácil de usar
- Permita que participantes do projeto designados acessem facilmente os entregáveis do projeto sem abrir o firewall
- Descubra arquivos atualizados prontamente, organizando-os em um contexto intuitivo baseado em projeto
- Redução de interrupções nos fluxos de trabalho pela integração com outros aplicativos Bentley

Opções de Tempo de Execução

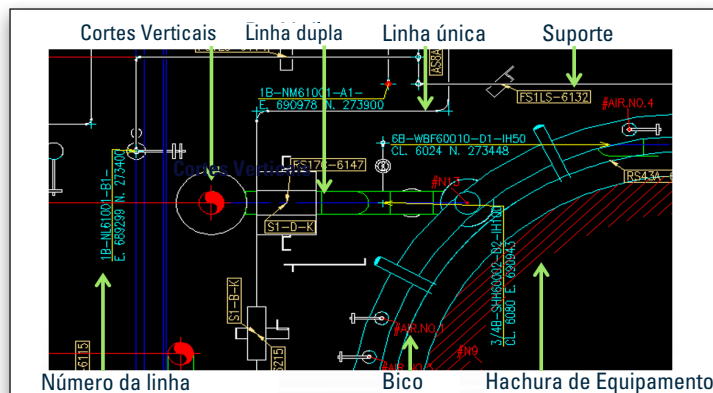
- Unidade de extração (métrica/polegada-pés)
- Prioridade de colocação de anotações internas
- Densidade de pesquisa de espaço livre (modo esparso/médio/denso)
- Limite de pesquisa de espaço livre (modo rápido/médio/detalhado)
- Opções de filtragem de anotação

Extração do OpenPlant Orthographics Manager

- Extração de linha oculta 2D do MicroStation[®] (.DGN) com dimensões e anotações



Opções de simbologia de desenho do OpenPlant Orthographics Manager.



Exemplo de extração do OpenPlant Orthographics Manager.