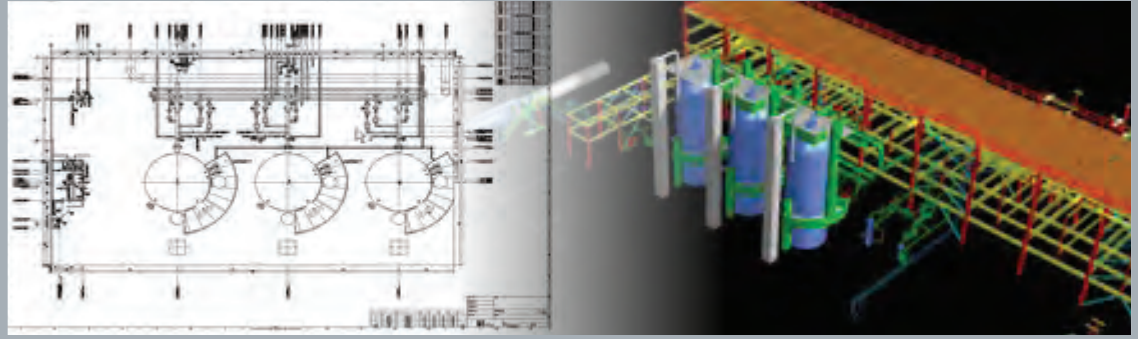


**Bentley**  
Advancing Infrastructure

**CONNECT Edition**



## OpenPlant Orthographics Manager

Spędzaj mniej czasu rysując, a więcej projektując

OpenPlant Orthographics Manager automatyzuje proces tworzenia i produkcji wysokiej jakości rysunków z modelu 3D, oszczędzając czas i pieniądze biur projektowych oraz właścicieli. Automatyczne odwzorowanie rurociągu linią pojedynczą lub podwójną, opisy, wymiary i umieszczanie etykiet przyspieszają przygotowanie rysunków, zapewniają stałą aktualność i umożliwiają projektantom skupienie się na swoich podstawowych zadaniach.

### CONNECT Edition

SELECT® CONNECT Edition zawiera usługi SELECT CONNECT, nowe usługi oparte na Azure, które zapewniają kompleksowe możliwości **dotyczące szkoleń, mobilności** oraz **współpracy** każdemu subskrybentowi aplikacji firmy Bentley. *Adaptacyjne Usługi Szkoleniowe* pomagają użytkownikom zdobyć biegłość w obsłudze aplikacji firmy Bentley za pomocą wbudowanej usługi CONNECT Advisor, która ułatwia dostęp do kontekstowych i spersonalizowanych materiałów szkoleniowych. *Osobiste Usługi Mobilne* zapewniają nieograniczony dostęp do aplikacji firmy Bentley, dzięki czemu użytkownicy mają dostęp do odpowiednich informacji projektowych w czasie i miejscu, w których ich potrzebują. *Usługi ProjectWise® Connection Services* pozwalają użytkownikom bezpiecznie udostępniać informacje aplikacji i projektu, zarządzać problemami i je rozwiązywać oraz tworzyć, wysyłać i otrzymywać pakiety dokumentów i zapytania o informacje (RFI).

### Zwiększona wydajność dzięki automatyzacji tworzenia rysunków

OpenPlant Orthographics Manager automatyzuje tworzenie rysunków i zwiększa wydajność, pozwalając projektantom spędzać mniej czasu na tworzeniu plików 2D. Wielobranżowe rysunki z opisami, automatyczne wymiarowanie, umieszczenie etykiet i wiele więcej jest możliwe dzięki szybkiemu odczytowi informacji z modelu 3D i przenoszeniu go na rzut prostokątny, co oszczędza czas projektantów i zmniejsza liczbę błędów.

### Zwiększona czytelność dokumentacji

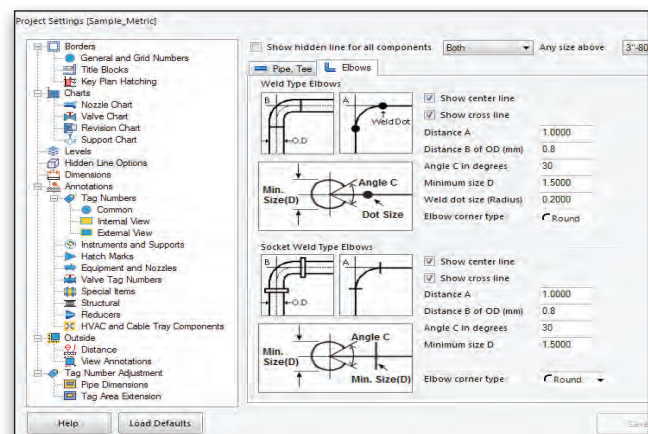
OpenPlant Orthographics Manager umożliwia automatyczne odwzorowanie rurociągu linią pojedynczą lub podwójną poprzez proste ustawienia konfiguracji dla samego modelu, co umożliwia uzależnienie sposobu wyświetlania linii od rozmiaru rury, co z kolei zwiększa czytelność w przypadku bardzo szczegółowych rysunków.

### Lepsze zarządzanie opcjami komentarzy dzięki usprawnionemu interfejsowi

OpenPlant Orthographics Manager zapewnia jeden interfejs, który pozwala zmniejszyć wyzwania związane z pracą z wieloma interfejsami do zarządzania komentarzami dla różnych branż, takich jak rurociągi, wyposażenie, kanały, trasy kablowe i branża budowlana. Ułatwia to zarządzanie opcjami komentarzy i śledzenie konfiguracji projektów w celu lepszego rejestrowania ustawień projektu i kontroli rysunku.

### Szybkie zarządzanie rysunkami dzięki wielu widokom

OpenPlant Orthographics Manager zmniejsza poziom złożoności podczas definiowania i zarządzania widokami 2D dla wielu widoków rysunku. Projektanci mogą interaktywnie wybierać wymagane obszary modelu i dodawać wiele widoków dla plików definicji. Mogą też zmieniać skalę i obrót, co pozwala oszczędzić czas i poprawić jakość.



Intuicyjny interfejs użytkownika oferuje wiele ustawień dotyczących ustawień projektu i konfiguracji.

### Szybsza produkcja i zwiększona czytelność dzięki optymalnemu rozmieszczeniu etykiet

OpenPlant Orthographics Manager dzięki skutecznym algorytmom szybko znajduje wolne miejsca na planach ogólnych, aby można było umieszczać tam etykiety różnych elementów konstrukcyjnych, takich jak oprzeczadowanie, podpory, króćce, zwięzki i numery linii. Pozwala to zoptymalizować czytelność i wyeliminować konieczność modyfikacji oznaczeń oraz rysunków, a także skraca czas realizacji z godzin do minut.

### Lepsza współpraca dzięki ProjectWise

OpenPlant Orthographics Manager integruje się z ProjectWise w zakresie zarządzania informacjami projektu i współpracy z wykorzystaniem usług w chmurze. Integracja umożliwia połączenie z dowolnym repozytorium ProjectWise w celu bezpośredniego pobierania modeli i przechowywania rysunków. Użytkownicy mogą szybko wyszukiwać i udostępniać informacje bez konieczności wysyłania plików pocztą e-mail lub rozsyłania za pośrednictwem sieci, co pozwala oszczędzać czas i zmniejszyć całkowite koszty.

OpenPlant Orthographics Manager pozwala na usprawnienie współpracy, osobistej produktywności oraz udostępnianie informacji po zalogowaniu się jako użytkownik CONNECT i powiązaniu plików z projektami CONNECT. Użytkownicy CONNECT mogą uzyskać dostęp do spersonalizowanego szkolenia, społeczności, powiadomień i do informacji projektowych. Projekty CONNECT zapewniają raportowanie na poziomie projektu, w tym dostęp do informacji którymi użytkownicy CONNECT pracują nad projektem, ile czasu nad nim spędzają i z jakich aplikacji firmy Bentley korzystają.

Korzystając z usług CONNECT, możesz nauczyć się, jak efektywnie wykorzystywać aplikacje Bentley i wykonywać pracę w dowolnym czasie i z dowolnego miejsca. Intuicyjny interfejs użytkownika oferuje wiele ustawień dotyczących ustawień projektu i konfiguracji. Pozwól swoim zespołom łączyć się i współpracować.

## Wymagania systemowe

### System operacyjny

Windows 10, 8.1, 8, 7 SP1  
(64-bitowy),  
Windows Server 2012/2008

### Niezbędne oprogramowanie

Microsoft .NET Framework 4.6.2, Microsoft Visual Basic for Applications, zlokalizowany Microsoft Visual Basic for Applications. Microsoft Internet Explorer, wersja minimum 11.0, z 128-bitową siłą szyfrowania. Firma Microsoft nie obsługuje już żadnej wersji przed 11.0. Program Internet Explorer nie jest instalowany jako część wymagań wstępnych produktu.

### Procesor

Procesor Intel lub AMD o częstotliwości 1.0 GHz lub wyższej. OpenPlant Orthographics Manager nie jest obsługiwany przez procesor, który nie obsługuje instrukcji SSE2.

### Pamięć

Co najmniej 4 GB, zalecane 16 GB

### Wolne miejsce na dysku

Minimum 12 GB, 12–22 GB w zależności od dodatkowych instalacji, takich jak produkt towarzyszący.

### Karta graficzna

Aby uzyskać najnowsze informacje na temat sterowników DirectX, zapoznaj się z informacjami producenta. Zalecane 512 MB pamięci graficznej lub więcej. W przypadku niewystarczającej ilości pamięci RAM karty graficznej lub braku obsługi karty graficznej przez sterowniki DirectX, program OpenPlant Orthographics Manager próbuje użyć emulacji programowej. W celu uzyskania optymalnego działania głębokość koloru powinna być ustawiona na 24 bity lub więcej. W przypadku ustawienia 16-bitowej głębokości kolorów możliwe będą pewne niespójności.

**Informacje o firmie Bentley dostępne są pod adresem:**  
[www.bentley.com](http://www.bentley.com)

**Skontaktuj się z firmą Bentley**

1-800-BENTLEY (1-800-236-8539)  
Poza USA +1 610-458-5000

**Wykaz biur na całym świecie**

[www.bentley.com/contact](http://www.bentley.com/contact)

**Bentley**<sup>®</sup>  
Advancing Infrastructure

## OpenPlant Orthographics Manager – najważniejsze funkcje

### Zwiększona wydajność

- Łatwe tworzenie planów ogólnych i sytuacyjnych
- Możliwość odtworzenia rysunków z różnymi opcjami opisów i etykiet, co zapewnia dopasowanie do wymagań projektu

### Liczne konfiguracje projektu

- Współpracuje z różnymi jednostkami projektowymi (system brytyjski/metryczny)
- Ustawienia konfiguracyjne są zapisywane w pliku ustawień projektu i można je ponownie załadować w celu zachowania istniejących warunków rysunku

### Rysowanie linii pojedynczych i podwójnych

- Umożliwia użytkownikowi tworzenie rysunków rurociągów odwzorowanych linią pojedynczą lub podwójną
- Wyświetlanie linii można uzależnić od wymiaru rur

### Wbudowane raporty

- Dostępne listy rurociągów, podpór, wyposażenia i oprzyrządowania

### Wyszukiwanie wolnej przestrzeni i optymalizacja

- Ulepszony algorytm odnajduje wolne miejsca na rysunkach dla optymalnego rozmieszczenia etykiet
- Zapobiega nakładaniu się etykiety (np. ciągu tekstu albo nagłówka) na inny tekst lub geometrię rysunku
- Możliwość kontrolowania rozmieszczenia dzięki dostępnym z poziomu interfejsu użytkownika opcjom

### Priorytet/kontrola etykietowania

- Możliwość ustawienia priorytetu etykiety (rury, zawory regulacyjne, podpory) na rysunku, aby uniknąć nakładania się etykiet na bardzo szczegółowych rysunkach
- Skutecznie i wydajnie wykorzystuje przestrzeń wokół oznaczonego elementu
- Wykorzystuje dwa typy kontrolowania etykiet w oparciu o:
  - » wewnętrzne zagęszczenie
  - » strefę

### Wiele widoków i widoki złożone

- Obsługuje wiele widoków 3D w celu tworzenia złożonych rysunków
- Możliwość interaktywnego wyboru odpowiednich sekcji wycięcia

### Opcja ukrywania linii

- Ukrywanie linii dla modeli 3D można dla rysunku włączać/wyłączać za pomocą ustawień
- Dostępne są różne opcje sterowania ukrywaniem linii
  - » Rura (widok pojedynczej/podwójnej linii ze standardowymi symbolami branżowymi 2D)
  - » Kolano (spaw/kielich i gwint), trójnik
  - » Opcja wyświetlania linii osiowych

### Publikowanie dokumentacji za pośrednictwem ProjectWise Share

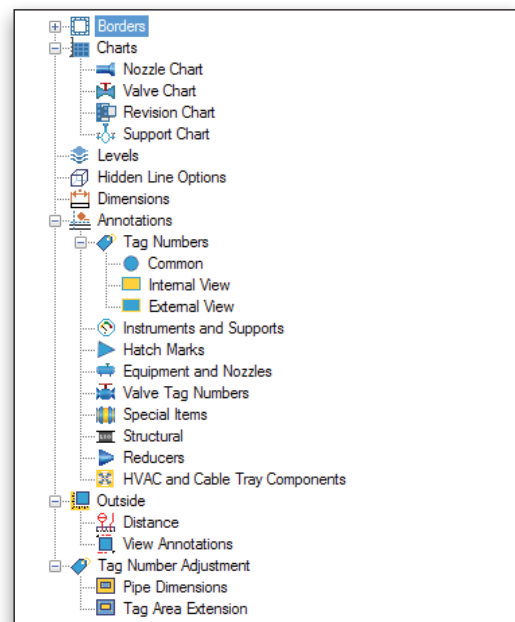
- Możliwość szybkiej wymiany plików o dowolnej wielkości dzięki scentralizowanej, łatwej w obsłudze platformie
- Umożliwienie wyznaczonym uczestnikom projektu łatwego dostępu do dokumentacji projektowej bez otwierania zapory sieciowej
- Możliwość przeglądania aktualnych plików w prosty sposób dzięki organizowaniu ich w intuicyjny, oparty na projektach sposób
- Mniejsze zakłócenia w procesach pracy dzięki integracji z innymi wybranymi aplikacjami do projektowania firmy Bentley

### Opcje działania

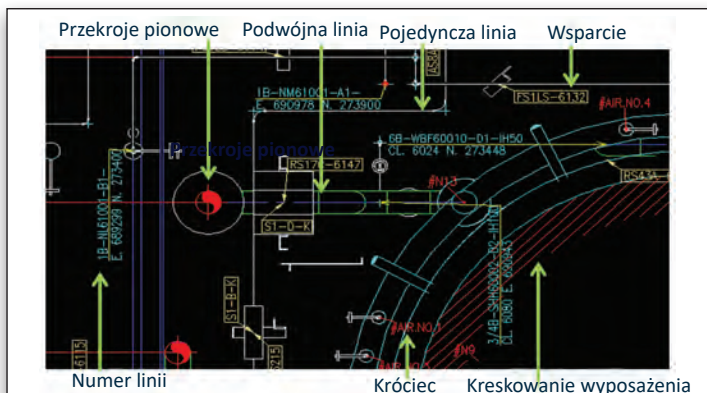
- Jednostki wyjściowe (system metryczny lub cale i stopy)
- Priorytet umieszczania etykiet wewnętrznych
- Zagęszczenie dla wyszukiwania wolnej przestrzeni (tryb małe/średnie/zaagęszczone)
- Strefa wyszukiwania wolnej przestrzeni (tryb szybki/średni/szczegółowy)
- Opcje filtrowania komentarzy

### Dane wyjściowe OpenPlant Orthographics Manager

- Rysunek 2D MicroStation<sup>®</sup> (DGN) z wymiarami i komentarzami oraz ukrytymi liniami niewidocznymi



Opcje określania symbolologii rysunku w OpenPlant Orthographics Manager.



Przykład OpenPlant Orthographics Manager.