



## ProjectWise® Design Integration

글로벌 작업 공유 가속화 및 설계 간소화

### 분산된 팀 간에

#### 사람과 정보를 연결

세계화는 전 세계적으로 프로젝트 협업 방식을 바꿔 놓았습니다. ProjectWise Design Integration 소프트웨어는 지리적으로 분산된 팀 간에 사람과 정보를 연결하여 CAD 및 지리 공간 콘텐츠, 프로젝트 데이터, 비즈니스 문서를 관리, 검색 및 공유하도록 돕습니다.

ProjectWise Design Integration을 사용하면 추적 기능을 통해 작업 진행을 단축시키고 프로젝트 이동성을 유지하기 위해 폐쇄형 루프 프로세스를 지원하여 프로젝트 문서의 공유 및 재사용을 가속화하고, 긴밀하게 통합된 다분야 업무 프로세스 관리를 보장합니다.

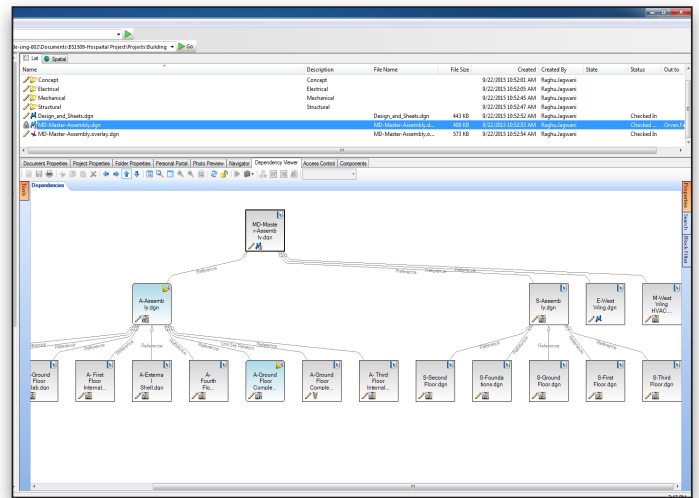
#### 통합 모델링 및 문서화 워크플로우

CONNECT 에디션은 종합 프로젝트 납품을 위한 공통 환경을 제공하고 사용자와 프로젝트 및 기업을 연결합니다. CONNECT 에디션은 학습, 커뮤니티, 프로젝트 정보에 액세스할 수 있는 개인 포털 역할을 합니다. 데스크톱에 저장된 i-model과 PDF 등의 개인 파일을 다른 사용자와 직접 공유하거나, 다른 사용자가 Navigator Mobile과 같은 Bentley 앱에서 편리하게 액세스하도록 할 수도 있습니다. 이 새로운 프로젝트 포털을 통해 프로젝트 팀은 프로젝트 세부사항과 상태를 검토하고 프로젝트 성과를 파악할 수 있습니다. 프로젝트 팀은 CONNECT 에디션을 통해 성과품 관리, 문제 해결 및 프로젝트 성과 대시보드를 포함한 새로운 ProjectWise Cloud Services를 활용하고자 할 수 있습니다.

#### 다분야 팀과의 협업

분산된 팀 간의 글로벌 작업 공유로 설계 워크플로우를 간소화합니다. 지리적 및 기술적 경계를 허물어 모든 사람이 프로젝트 정보, 엔지니어링 데이터, 적극적인 팀 참여를 위한 커뮤니케이션 자료를 검색, 공유 및, 재사용할 수 있도록 해줍니다.

- 다른 조직과 안전하게 파일 공유
- 프로젝트 콘텐츠 열람 및 편집 담당자 결정
- Microsoft Active Directory를 통한 사용자 인증 관리
- 그룹, 사용자 및 문서 수준의 액세스 관리
- ProjectWise PDF 내의 디지털 서명 관리



복잡한 관계 및 종속성 관리

#### 프로젝트 품질 개선

데이터 손실, 버전 관리상의 문제, 이메일, FTP 및 기타 관리되지 않는 교환 과정에서의 지연을 방지합니다. 신뢰성과 추적성 향상을 통해 진행 중인 엔지니어링 작업을 생성하고 관리합니다. 프로젝트 정보 관리를 통해 무허가 액세스 위험을 감소시키고 중복 데이터를 제거할 수 있습니다.

- CAD 설계 애플리케이션 통합
- 다양한 형식의 문서 사용 가능
- 문서 및 엔지니어링 구성 요소 색인 작성
- 강력한 검색 기능을 사용하여 문서 및 콘텐츠 검색
- 파일 버전 생성 및 관리
- 문서의 라이프사이클 전 과정 추적
- 모든 참조 파일 및 관계 관리
- DGN/DWG 파일에 첨부된 모든 참조 자료를 ProjectWise Explorer에서 직접 쿼리
- 특정 도면 파일을 참조하는 모든 파일을 검색
- 마스터 CAD 파일을 체크아웃할 때 첨부된 모든 참조 파일에 자동으로 액세스

1998년 첫 출시된 ProjectWise는 엔지니어링 문서 관리 애플리케이션에서 엔터프라이즈급 가상 및 종합 프로젝트 납품 솔루션으로 발전해 왔습니다.

이 협업 및 콘텐츠 관리 플랫폼은 다음과 같은 핵심 기능을 제공합니다.

- 설계 통합
- 성과품 관리
- 프로젝트 성과 대시보드
- 현장 모바일 애플리케이션

101개국에 구축된 ProjectWise Design Integration은 ENR 25개 설계 업체 중 25곳, ENR 50개 설계 업체 중 44곳, ENR 100개 설계 업체 중 81곳, ENR 50대 설계-건설 업체 중 29곳, Bentley Infrastructure 500 소유자 중 249곳, 미국 교통부 중 대부분이 채택하고 있는 시스템입니다.

## Bentley에 대한 자세한 내용: [www.bentley.com](http://www.bentley.com)

Bentley 연락처  
82-2-557-0555

Bentley 글로벌 지사 목록  
[www.bentley.com/contact](http://www.bentley.com/contact)

## 공간 위치별 프로젝트 데이터 탐색

직관적인 지도 인터페이스를 사용하여 지리적 영역과 관련된 정보를 찾습니다. 관심 영역을 설정하기만 하면 공간 색인의 해당 영역에서 도면, 문서 및 사진을 포함한 모든 연관 정보를 즉시 열람할 수 있습니다. 보안, 워크플로우 및 관계는 그대로 유지됩니다.

- 공간 위치별 프로젝트 데이터 탐색
- 공간 위치별 특징, 데이터베이스, 파일, 문서의 색인 작성
- ArcGIS Oracle GIS 커넥터 사용

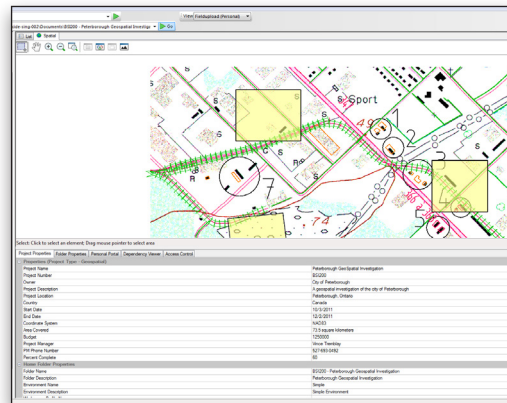
## 프로젝트, CAD, 산업 표준 생성 및 관리

워크플로우는 물론이고 BS 1192를 포함한 CAD 및 산업 표준 준수를 강화합니다. 설정 가능한 규칙 엔진을 통해 동적인 순환형 검토 절차를 생성하여 단계별 진행률을 관리하고 검토자에게 경고 사항을 전달하며 상황에 맞게 실행 가능한 데이터를 제공합니다.

- 모든 ProjectWise 문서에 파일 이름 지정 표준을 적용
- 프로젝트 작업 공간과 프로젝트 폴더 연결
- 분산된 팀들을 위해 작업 공간을 로컬 캐시 메모리에 저장
- MicroStation® Workspaces 지원 및 AutoCAD 프로필을 활용하여 CAD 표준을 유지

## 사양 생성 및 관리

자동화된 사양 작업을 통해 단순한 텍스트를 동적 엔지니어링 문서로 발전시킵니다. 소스 정보가 변경되면 사양을 업데이트하여 궁극적인 버전 관리가 가능하게 됩니다. 그런 다음 거래, 단계 또는 지역을 기반으로 한 맞춤 버전을 게시하여 워크플로우는 간소화합니다.



공간 위치별 프로젝트 데이터를 간편하게 탐색하여 필요한 모든 콘텐츠를 검색합니다.

## 즉시 사용 가능한 클라우드 서비스

ProjectWise Essentials를 사용하면 팀이 필요로 하는 정보에 즉시 액세스할 수 있습니다. 이 클라우드 서비스는 IT 장애물을 제거하여 ProjectWise Design Integration의 이점을 분명하게 드러냅니다.

## ProjectWise CONNECT 에디션

ProjectWise CONNECT 에디션은 학습, 커뮤니티 및 프로젝트 정보에 액세스할 수 있는 개인 포털 역할을 합니다. 이 새로운 프로젝트 포털을 통해 프로젝트 팀은 프로젝트 세부 내용과 상태를 검토하고 다음과 같이 다른 ProjectWise Cloud Services에 액세스할 수 있습니다.

## 확장된 프로젝트 팀과의 정보 공유

확장된 프로젝트 팀 간에 정보를 공유함으로써 더 이상 번거롭게 방화벽을 설치하거나 동일한 정보의 복사본을 불필요하게 생성하지 않아도 됩니다. 합작 투자 프로젝트 및 확장된 팀 구성원을 위한 ProjectWise ProjectWise 보안 연결을 사용하여 다른 조직과 간편하게 정보를 공유하고 액세스를 관리할 수 있습니다.

## 프로젝트 성과 대시보드

성과 대시보드로 투명성을 높이고 프로젝트 성과를 관리할 수 있습니다. 지능형 쿼리, 성과 지표 및 문제를 인식하고 변화의 영향을 관리하는 데 필요한 동향 정보를 통해 문서 및 성과품 상태는 물론 하청업체 성과를 훨씬 효과적으로 파악할 수 있습니다.

## 정보 이동성

ProjectWise Connection Services는 원격 사용자와 현장 작업자가 멀티 프로젝트 데이터를 현장에서 열람할 수 있는 기능을 제공합니다. ProjectWise WorkSite ProjectWise Explorer를 사용하여 개인 맞춤형 정보 열람이 가능합니다. 가장 관련성 높은 최신 정보를 통해 실시간으로 결정을 내릴 수 있습니다. 또한 언제 새로 업데이트가 되었는지 모르는 인쇄 자료에 의존하게 되는 위험을 해소합니다. 멀티 프로젝트 리포지토리 및 검사에 필요한 전자 문서에 안전하게 직접 액세스하고, 현장에서 실시간으로 데이터를 수집할 수 있습니다.



프로젝트의 투명성을 증대시키고 잠재적인 병목 현상에 초점을 맞춥니다.