



## ProjectWise® Design Integration

加快全球工作共享并简化设计过程

### 在分散的团队间搭建 连接人员与信息的桥梁

全球化已经改变了我们的工作方式，让我们有机会与全球各地的人们展开项目协作。ProjectWise Design Integration 软件能够帮助您在地理上分散的团队间搭建起连接人员与信息桥梁，以便管理、查找和共享 CAD 和地理空间内容、项目数据以及业务文档。

使用 ProjectWise Design Integration，您可以确保紧密集成的跨领域工作流程管理，从而加快项目文档的共享和重复使用，并利用可追踪功能支持闭环流程，缩短工期和推进项目。

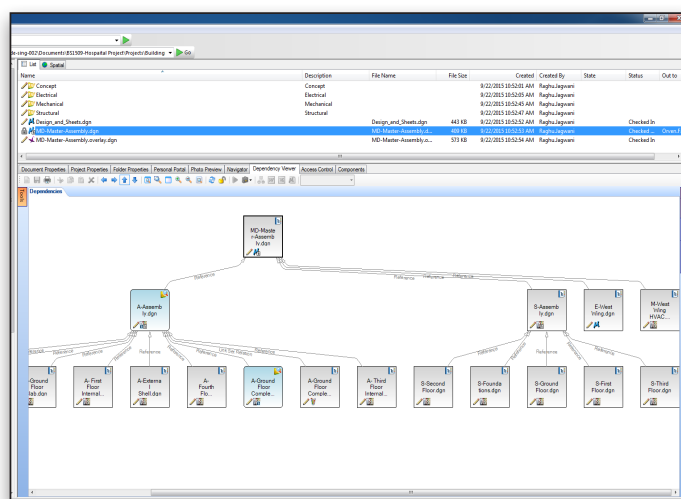
### 集成的建模和文档制作 workflow

CONNECT 版本为综合项目交付提供了一个通用环境，将用户、项目和您的企业连接在一起。使用 CONNECT 版本，您将拥有一个可以访问学习资源、社区和项目信息的个人门户。您还可以直接从桌面将包括 i-model 和 PDF 在内的个人文件共享给其他用户，或将这些文件暂存，以便从 Navigator Mobile 等 Bentley 应用程序轻松访问它们。通过新的项目门户，您的项目团队可查看项目详情和状态，并深入了解项目表现。使用 CONNECT 版本时，您的项目团队还可以尝试新的 ProjectWise Cloud Services，包括项目看板、保留项批复和场景服务（Scenario Services）。

### 与多专业团队开展协作

通过在分散的团队间实现全球工作共享，简化您的设计 workflow。打破地理和技术上的界限，确保每个人都能查找、共享和重复利用项目信息、工程数据和通信内容，积极参与团队协作。

- 在不同的组织间安全地共享文件
- 定义可以查看和编辑项目内容的用户
- 使用 Microsoft Active Directory 管理用户身份验证
- 控制组、用户和文档层级访问
- 在 ProjectWise 管理的 PDF 内启用数字签名



管理复杂的关系和相关性。

### 改进项目质量

避免丢失数据、版本控制问题以及电子邮件、FTP 和其他非受管通信的延迟。利用优化的可靠性和可跟踪功能，创建和管理施工阶段的工程数据。借助项目信息管理功能，您可以降低未经授权访问的风险，并消除冗余数据。

- 集成 CAD 设计应用程序
- 提供多种格式的文档
- 创建文档和工程内容的索引
- 使用强大的搜索功能查找文档和内容
- 创建并管理文件版本
- 追踪文档在整个生命周期内的所有变更
- 管理所有参考文件和关系
- 从 projectWise Explorer 当中即可查询到与当前所选 DGN/DWG 文件存在参考关系的所有关联文档
- 查找参考了任意给定工程图文件的所有文件
- 在检出主 CAD 文件时自动访问所有连接的参考文件

ProjectWise 于 1998 年首次发布，如今已从一个工程文档管理应用程序发展成为一套企业级的虚拟和综合项目交付解决方案。

这个协作与内容管理平台提供以下核心功能：

- 设计集成
- 可交付成果管理
- 项目看板
- 现场移动应用程序

ProjectWise Design Integration 目前已在 101 个国家/地区部署，是全部 25 家《工程新闻记录》25 强设计公司、44 家《工程新闻记录》50 强设计公司、81 家《工程新闻记录》百强设计公司、29 家《工程新闻记录》50 强建筑设计公司、249 家 Bentley 基础设施 500 强业主，以及大部分美国州级交通运输部门的理想之选。

请访问此网站了解  
Bentley: [www.bentley.com](http://www.bentley.com)

#### 联系 Bentley

**北京**  
北京市朝阳区建国路 81 号华贸中心 1 号写字楼 14 层 03-06 单元  
电话: +86 10 5929 7000  
传真: +86 10 5929 7001  
邮政编码: 100025

**上海**  
上海市静安区延平路 135 号  
静安 WE 大厦 B505 座  
电话: +86 21 2287 3800  
邮政编码: 200042

**广州**  
广州市天河区体育西路 109 号  
高盛大厦 7A 室  
电话: +86 20 3879 2215  
传真: +86 20 3879 2214  
邮政编码: 510620

**大连**  
大连市高新园区七贤路 2 号  
嘉创大厦 1801-03 室  
电话: +86 411 8479 1166  
传真: +86 411 8479 7700  
邮政编码: 110024

**香港**  
香港湾仔港湾道 30 号新鸿基中心  
49 楼 4933-37 室  
电话: +852 2802 1030  
传真: +852 2802 1031

**台北**  
台北市复兴南路二段 237 号 5 楼 500 室  
电话: +886 2 2700 3966  
传真: +886 2 2700 8718

全球办事处一览表  
[www.bentley.com/contact](http://www.bentley.com/contact)



## 按空间位置浏览项目数据

使用直观的地图界面查找与某个地理区域相关的信息。您只需确定一个关注区域，便可按空间索引快速查看该区域的所有相关信息，包括工程图、文档和照片。安全性、工作流和关系保持不变。

- 按空间位置浏览项目数据
- 按空间位置为功能、数据库、文件和文档创建索引
- 使用 ArcGIS 和 Oracle GIS 连接器

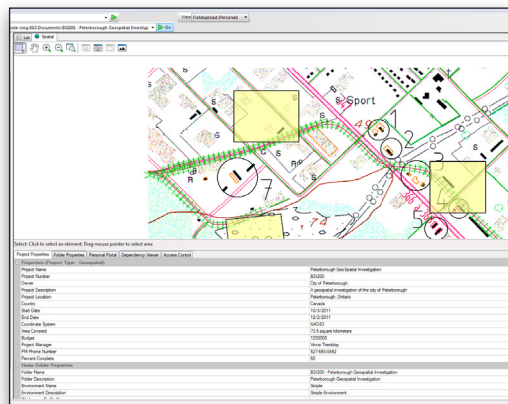
## 创建并管理项目、CAD 和行业标准

强制遵循各种工作流以及 CAD 和行业标准，包括 BS 1192。使用可配置的规则引擎创建动态闭环审阅，以按照里程碑目标管理进度、提醒审阅者，并根据上下文提供可操作数据。

- 对所有 ProjectWise 文档执行文件命名标准
- 将项目工作区关联到项目文件夹
- 为分散的团队在本地缓存工作区
- 利用对 MicroStation® 工作区和 AutoCAD 配置文件的支持来维护 CAD 标准

## 创建和管理规格

自动执行规格类任务，使规格从简单的文本完善成为动态的工程文档。当信息发生更改时，您可以在源位置更新规格，从根本上掌控版本控制。然后，根据工种、阶段或地理位置发布定制版本，从而简化工作流。



按空间位置轻松浏览项目数据，以检索所有需要的内容。

## 即时可用的云服务

利用 ProjectWise Essentials，您的团队可以在需要的时候即时访问他们需要的信息。这种即时可用的云服务消除了 IT 方面的障碍，让您可以更地从 ProjectWise Design Integration 中受益。

## ProjectWise CONNECT 版本

使用 ProjectWise CONNECT 版本，您将拥有一个可以访问学习资源、社区和项目信息的个人门户。而通过新的项目门户，您的项目团队可以查看项目详情和状态，并能访问其他 ProjectWise Cloud Services，其中包括：

### 与外围项目团队共享信息

可实现项目多参与方之间的项目共享，且无需在防火墙上开放通信端口，同时确保数据信息的唯一性。您可以为您的合资项目和外围团队成员使用安全的 ProjectWise 到 ProjectWise 连接，轻松与其他组织共享信息和控制访问。

### 项目看板

项目看板让您可以提高项目透明度、掌控项目表现。通过智能查询、性能指标和趋势，您将更深入地了解文档和可交付成果的状态以及承包商的表现。您需要根据这些信息识别问题和控制项目变更的影响。

### 信息移动化

ProjectWise Connection Services 为远程用户和工地上的工作人员提供现场视图，让他们能够查看多个项目的数据。使用 ProjectWise WorkSite 和 ProjectWise Explorer，您可以获得定制的个人视图，确保使用最相关的最新信息进行实时决策。同时，这也消除了依靠可能过时的印刷材料所带来的风险。您可以直接安全地访问多个项目存储库，需要接受检查的电子文档，并能从工地收集实时数据。



提高项目透明度，消除潜在瓶颈。